

PRESENTACIÓN CORPORATIVA

2025 - Larrain Vial 19th
Andean Conference

VIVE LO
NATURAL



CONTACTO INVESTOR RELATIONS

Claudia Cavada
claudia.cavada@cmpc.cl

Daniela Figueroa
daniela.figueroa@cmpc.cl

DECLARACIONES PROSPECTIVAS

Esta presentación puede contener declaraciones prospectivas, las cuales deben considerarse como estimaciones de buena fe. Dichas declaraciones están sujetas a riesgos e incertidumbres fuera del control de CMPC que podrían hacer que los resultados de CMPC difieran materialmente de los establecidos en las declaraciones prospectivas. Estos riesgos incluyen en particular los descritos en los estados financieros de CMPC, Nota 3 ("Gestión de Riesgos").

Las declaraciones prospectivas aplican sólo a la fecha en la que se entregan. CMPC no se compromete a actualizar públicamente o revisar estas cifras considerando un resultado que difiera al anticipado.

LÍDER SOSTENIBLE EN PULP & PAPER

VIVE LO
NATURAL





Propósito corporativo
**CREAMOS LA FIBRA NATURAL
PARA UN FUTURO MEJOR**

La relación de los seres humanos con el planeta es cada vez más responsable, significativa y consciente. Nuestra esencia, el bosque, la fibra natural y nuestros productos son fundamentales para contribuir a una sociedad sostenible.

En CMPC estamos comprometidos con esta mirada que nos impulsa a evolucionar como personas, empresa, industria forestal y sociedad, haciéndolo desde nuestros valores, historia y la vocación de juntos hacer crecer.

VALORES CORPORATIVOS



RESPECTO



INTEGRIDAD



CORAJE



COLABORACIÓN

POSICIONAMIENTO RELEVANTE EN CADA UNO DE LOS NEGOCIOS

Ventas US\$7.743 mm • EBITDA US\$1.542 mm • Margen EBITDA 19,9%⁽¹⁾

CELULOSA

US\$3.218 mm

Ventas

US\$990 mm (30,7%)

EBITDA (margen %)

5° Productor Mundial de CELULOSA DE MERCADO⁽²⁾

SOFTYS

US\$3.400 mm

Ventas

US\$510 mm (15,0%)

EBITDA (margen %)

1° Productor de CONSUMER TISSUE (3)
2° Productor de CUIDADO PERSONAL (3)

BIOPACKAGING

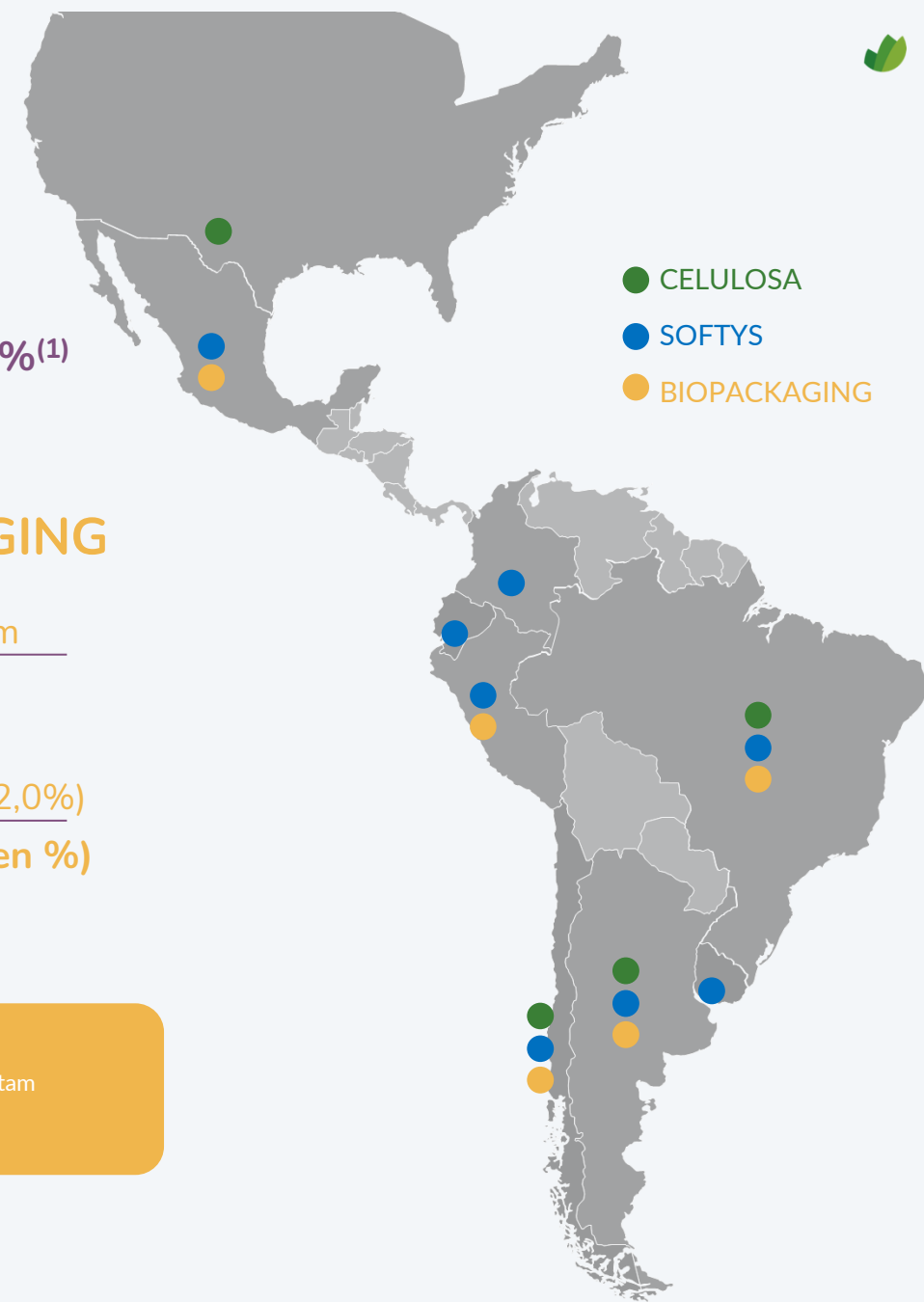
US\$1.119 mm

Ventas

US\$134 mm (12,0%)

EBITDA (margen %)

1° Exportador de Latam CARTULINAS



Fuentes:

(1) Estados Financieros CMPC, diciembre de 2024. Los ajustes y eliminaciones entre empresas ascendieron a USD94 mm a nivel de EBITDA.

(2) Hawkins Wright, The Market Outlook, August 2024.

(3) Elaboración interna basada en Euromonitor, con base en los 9 países con operaciones: Argentina, Brasil, Chile, Colombia, Ecuador, México, USA, Perú y Uruguay.

(4) IBA, Estadística de la industria Brasileña de Árboles, Agosto 2024.

VENTAJAS COMPETITIVAS

VIVE LO
NATURAL



PLANTACIONES
FORESTALES
DE ALTO RENDIMIENTO
MANEJADAS DE
SOSTENIBLEMENTE

845.000

PATRIMONIO FORESTAL⁽¹⁾

Hectáreas

414.038⁽²⁾

CONSERVACIÓN Y PROTECCIÓN
Hectáreas

100%⁽³⁾

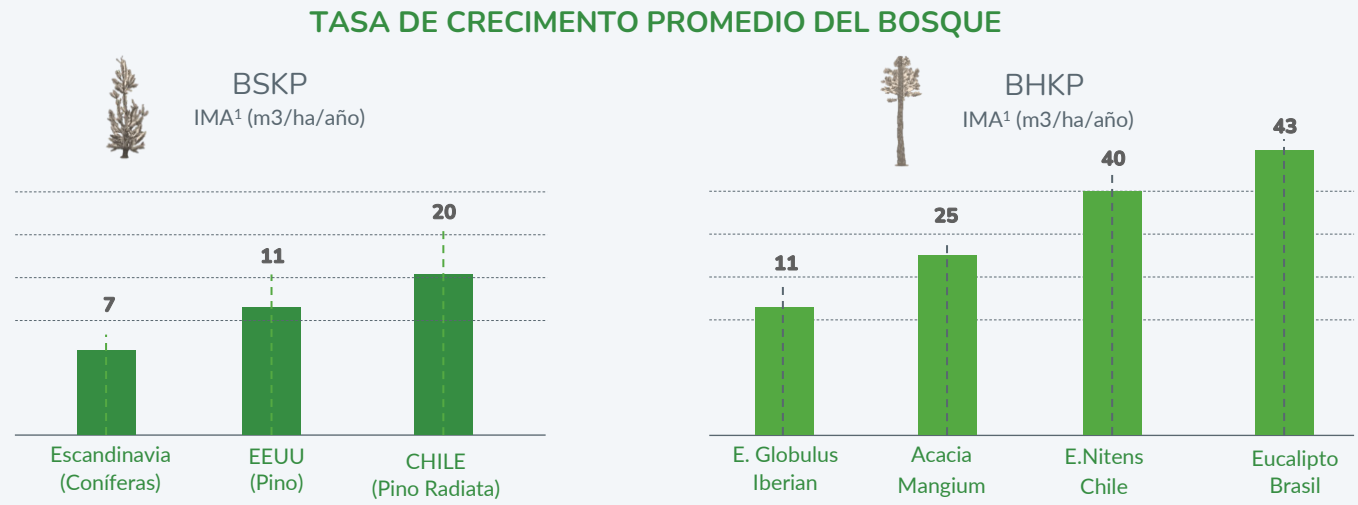
CERTIFICADAS
CON FSC Y PEFC

Fuente: Reportes públicos Empresas CMPC.

1. Estados Financieros 4T24. Patrimonio Forestal corresponde a hectáreas de plantaciones forestales, contratos de usufructo, aparcería y arriendos con terceros.
2. Análisis Razonado 4T24.
3. Reporte Integrado 2023.



PLANTACIONES FORESTALES DE ALTO RENDIMIENTO MANEJADAS DE SOSTENIBLEMENTE



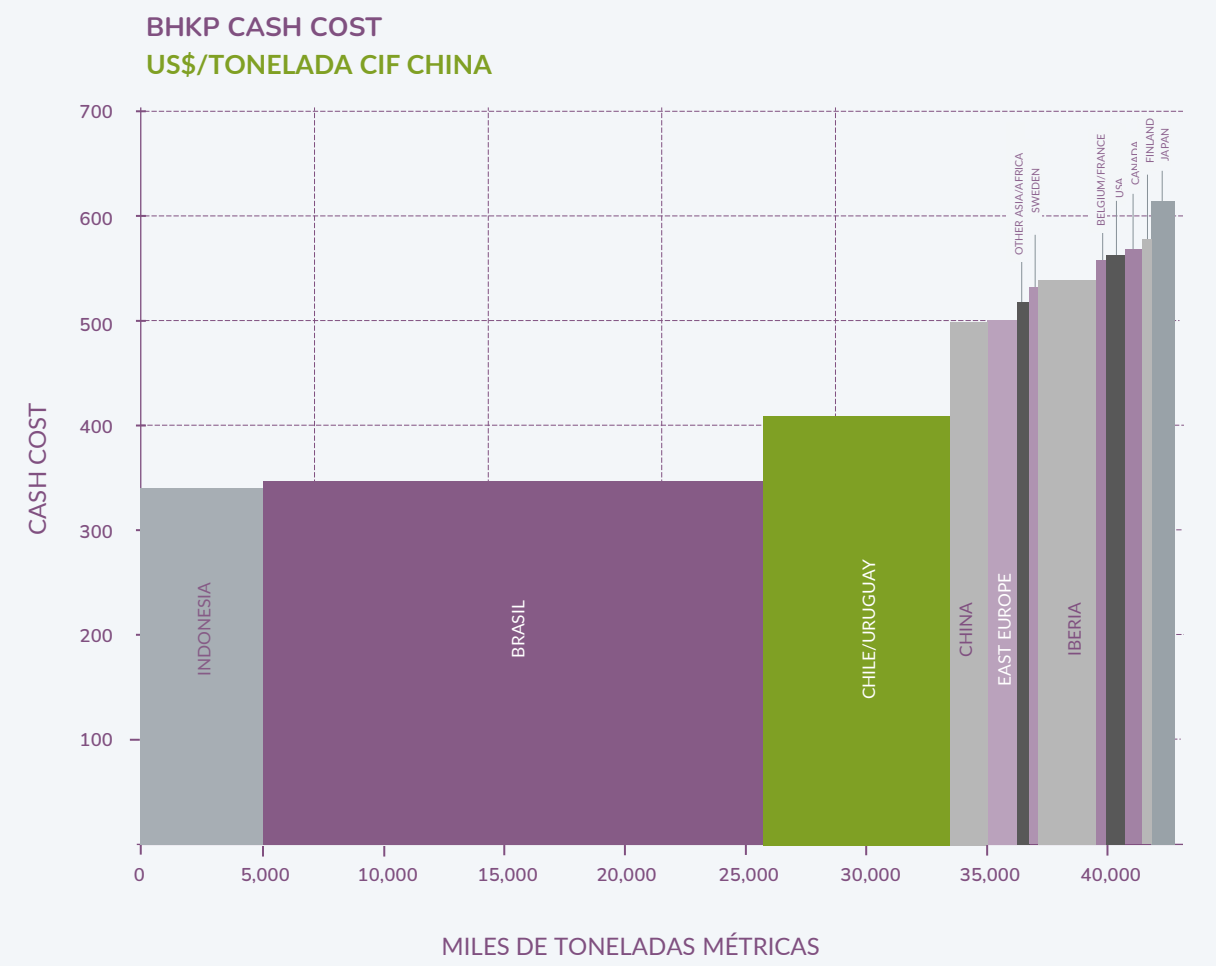
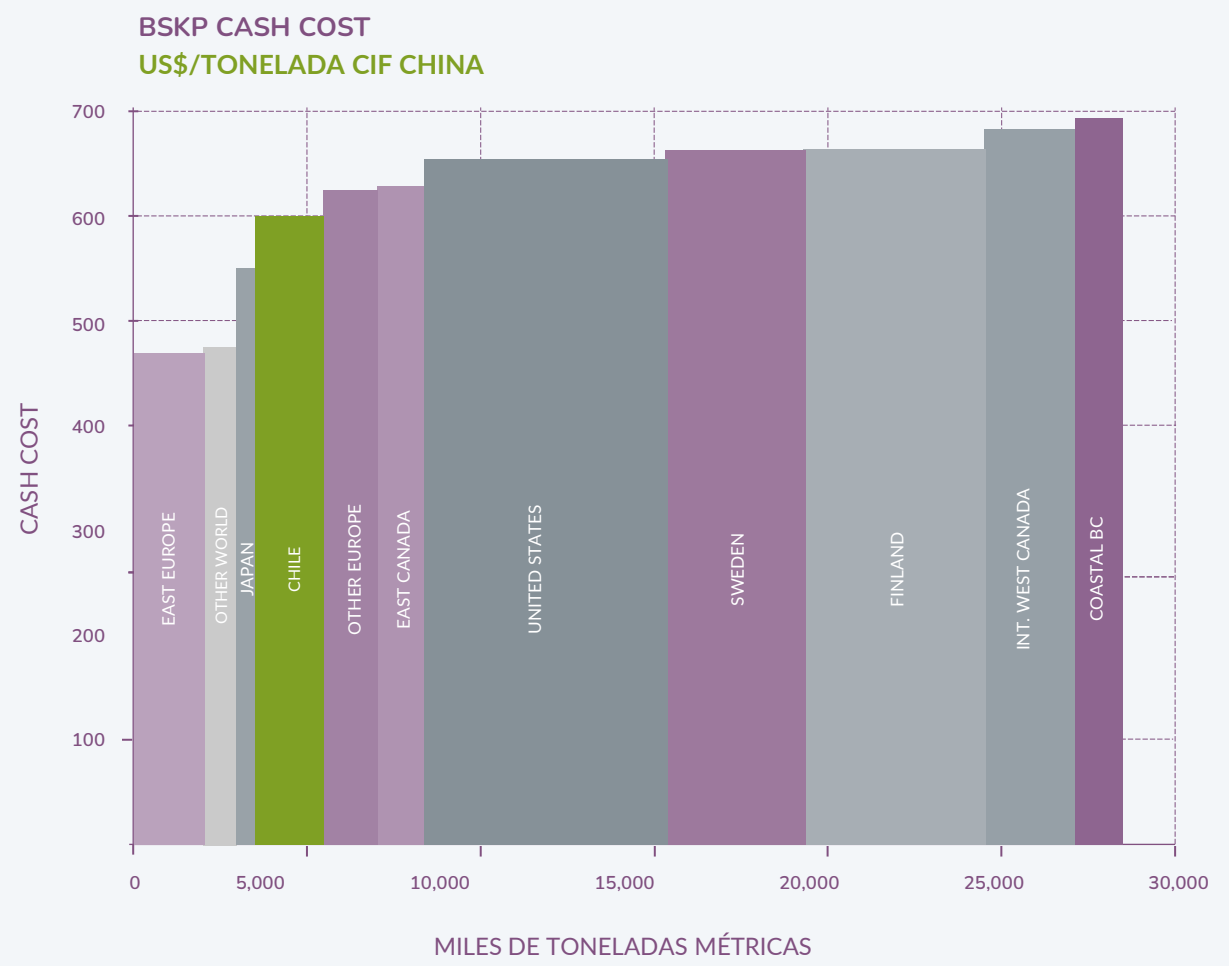
Fuente: CMPC.

1. IMA: Incremento Medio Anual. Se relaciona con al aumento anual de la cantidad de madera contenida en una hectárea de bosque.



PLANTAS DE CELULOSA DE BAJO COSTO

UBICADAS ESTRATÉGICAMENTE



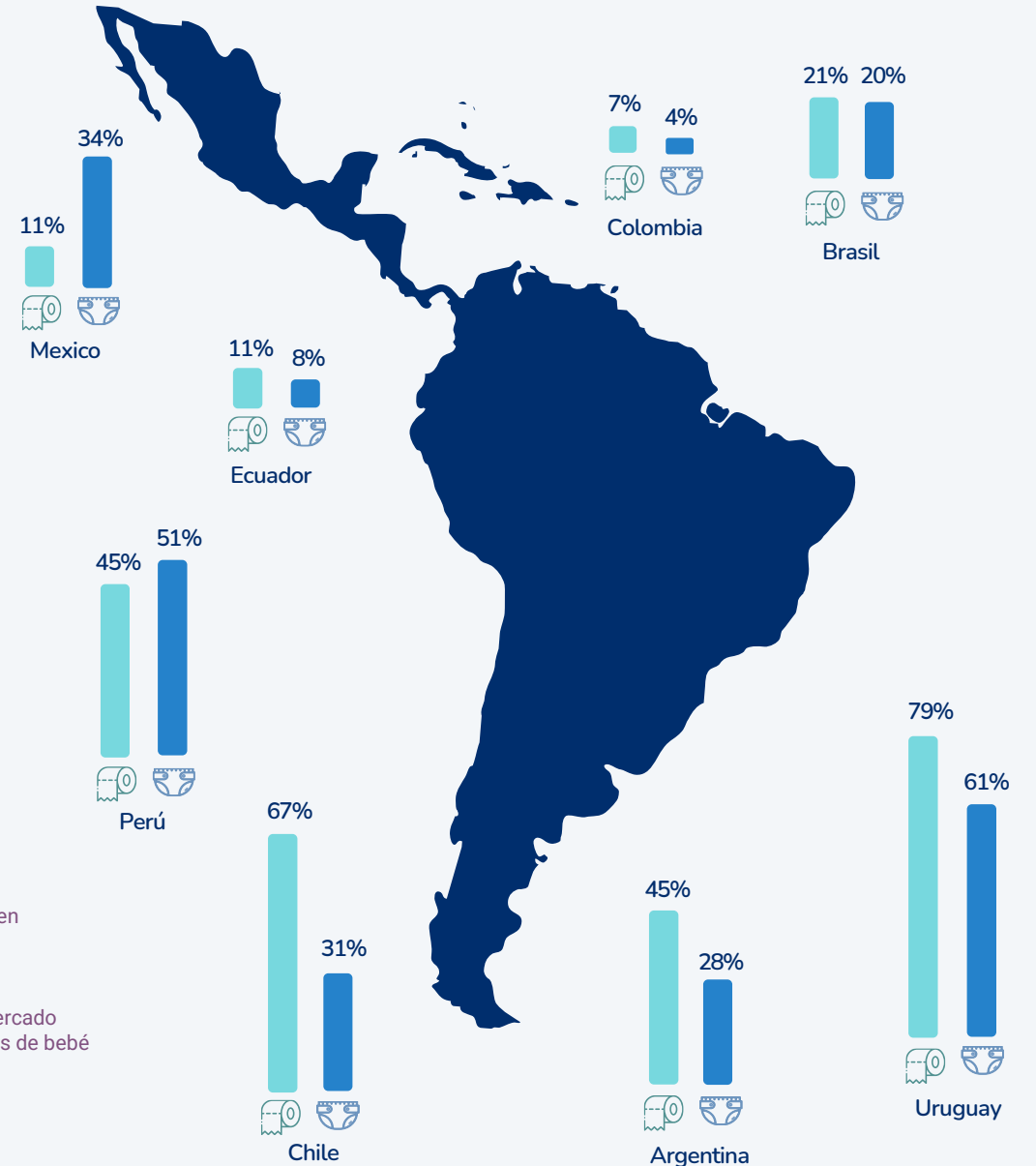
Fuente: Hawkins Wright, The Market Outlook. Diciembre 2024.

LIDERAZGO REGIONAL Y ALTO RECONOCIMIENTO DE MARCAS



Softys,
empresa líder con alta
participación de mercado
en América Latina.

Fuente: NRI y Scantrack Nielsen, CMPC.



SOLUCIONES DE EMBALAJE PROVENIENTES DE FIBRAS NATURALES

Productos biodegradables de amplio uso industrial.

BIOPACKAGING

CARTULINAS (BOXBOARD)



SACOS DE PAPEL (SACK KRAFT)



CORRUGADOS



LÍNEAS DE NEGOCIO

- Comidas y bebidas
- Bienes de consumo
- Productos farmacéuticos

- Materiales de construcción
- Alimentos y productos agrícolas
- Productos químicos y minerales

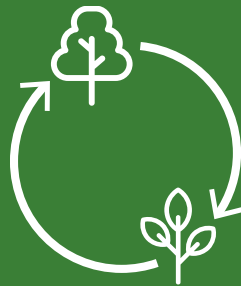
Industrial
Producción
Salmón

SOLUCIONES DE EMBALAJE PROVENIENTES DE FIBRAS NATURALES



RELACIONAMIENTO DE
LARGO PLAZO CON CLIENTES
EN 5 REGIONES

COMPETITIVIDAD A
PARTIR DE LA
INTEGRACIÓN VERTICAL Y
ACCESO A FIBRAS



CMPC CONTRIBUYE A LA ECONOMIA CIRCULAR

- Filial encargada de la recolección y recuperación de papeles y cartones.
- Abastece a las filiales de Biopackaging y Softys.
- Con presencia en Chile, Argentina y Perú.
- +90% de las fibras usadas por corrugados corresponden a fibra reciclada.



ALTO NÍVEL DE DIVERSIFICACIÓN

ALTA DIVERSIFICACIÓN GENERA MAYOR ESTABILIDAD EN FLUJOS OPERACIONALES

54%

VENTAS DOMÉSTICAS SOBRE
VENTAS TOTALES

46%

EXPORTACIONES SOBRE
VENTAS TOTALES

EL MAYOR MERCADO
REPRESENTA

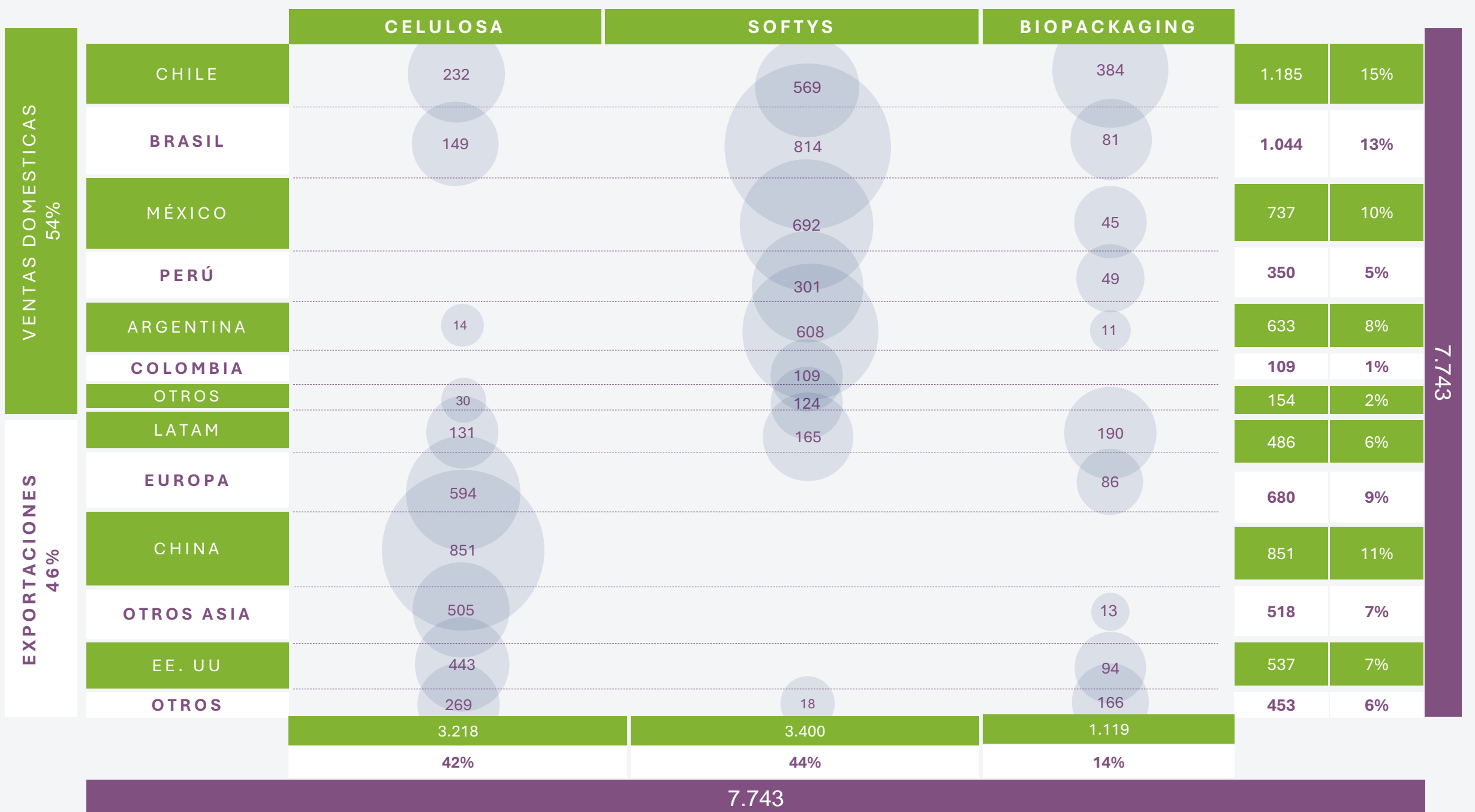
<20%

DE NUESTRAS VENTAS
TOTALES

EL MAYOR CLIENTE
REPRESENTA

<15%

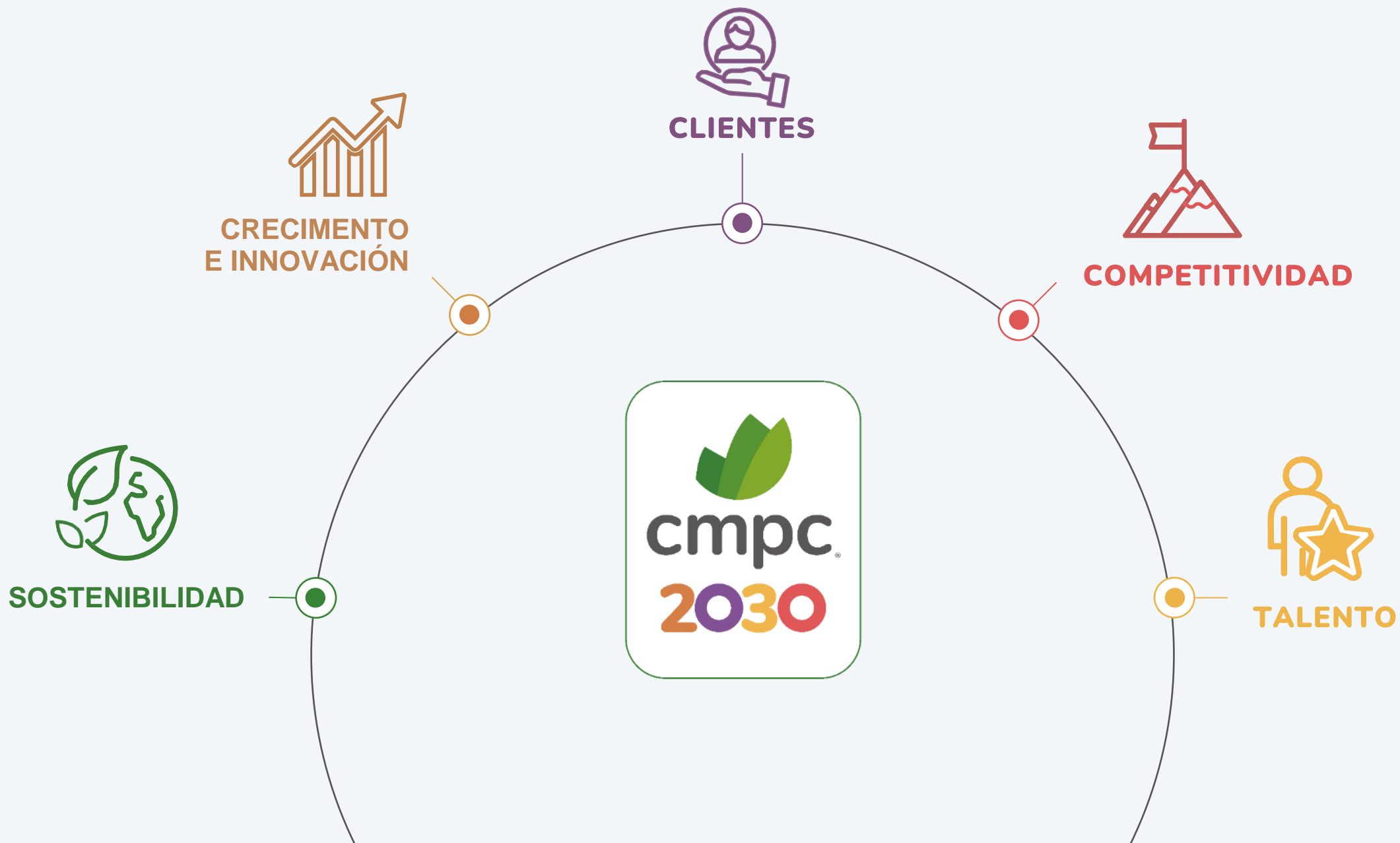
DE NUESTRAS VENTAS
TOTALES



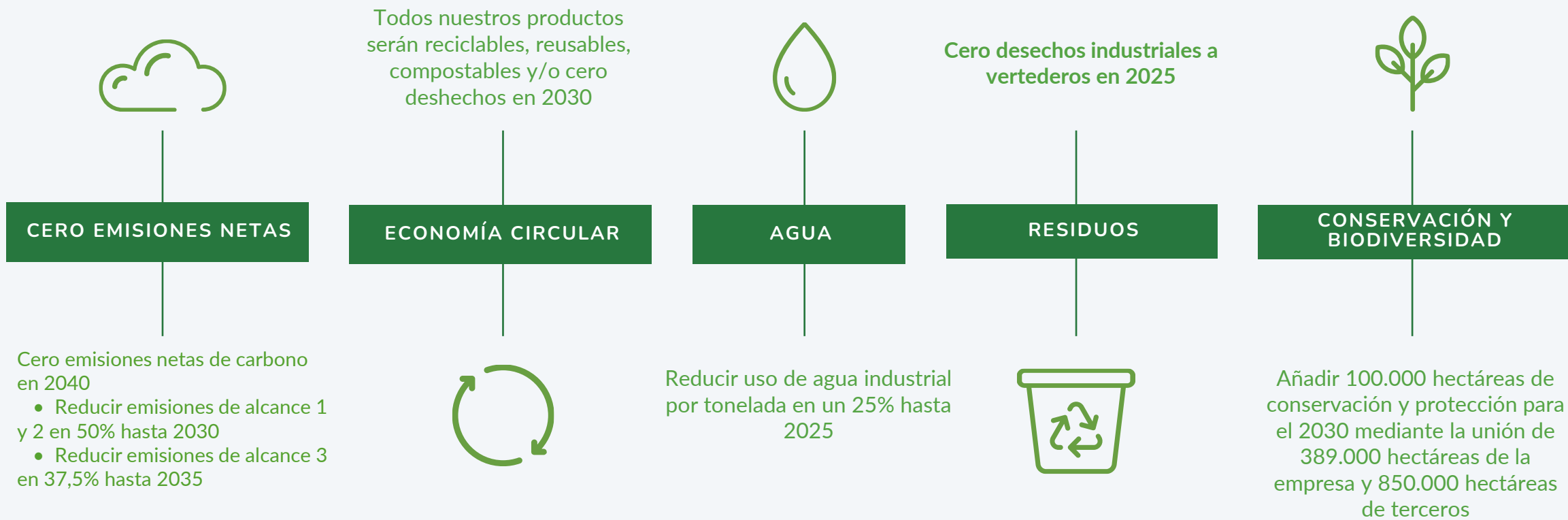
Fuente: CMPC. Cifras en US\$ millones para U12M a diciembre de 2024. Cifras no incluyen ventas Intercompañía.



ESTRATEGIA 2030



ACTUAR COMO ESTÁNDAR GLOBAL DE INDICADORES AMBIENTALES Y UN AGENTE DESARROLLADOR EN COMUNIDADES



ACTUAR COMO ESTÁNDAR GLOBAL DE INDICADORES AMBIENTALES Y UN AGENTE DESARROLLADOR EN COMUNIDADES

COMUNIDADES

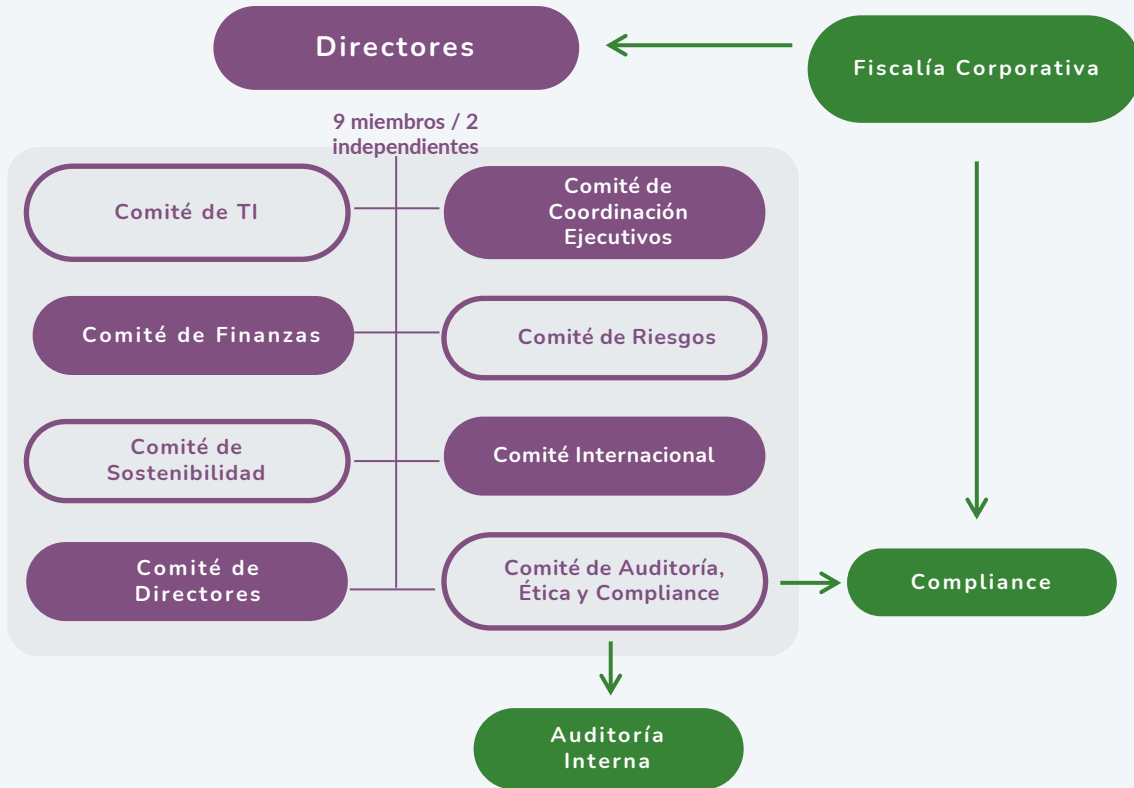
Queremos ser un motor del desarrollo en las comunidades donde operamos, midiendo nuestro impacto y priorizando iniciativas que generen cambio.



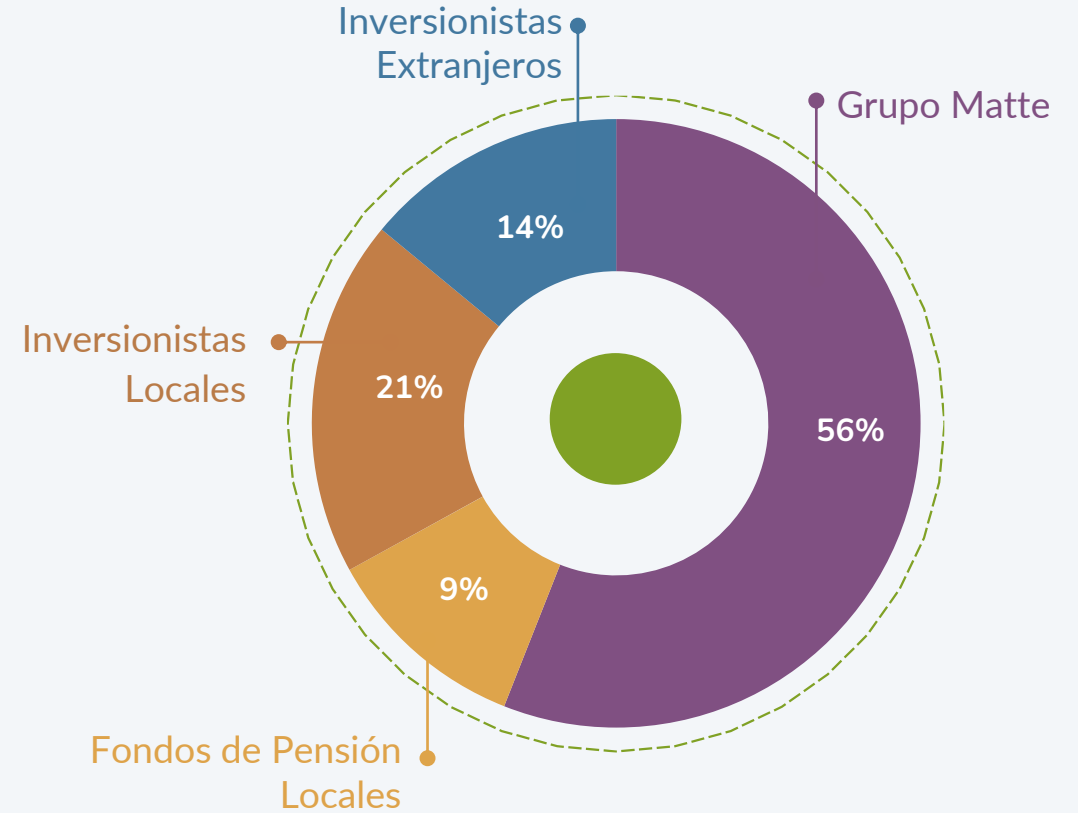
CAPITAL SOCIAL

Enfrentar los retos estratégicos en términos de percepción de la industria, cambios en las estructuras de poder y participación, y posicionarnos territorialmente.

ESTRUCTURA GOBIERNO CORPORATIVO



COMPOSICIÓN ACCIONARIA



GOBERNANZA

- Altos estándares de gobierno corporativo para una gestión sostenible.
- Cultura corporativa de ética y de estricto cumplimiento de las leyes y reglamentos de cada país donde operamos.
- Énfasis en la prevención de la corrupción y las prácticas anticompetitivas.
- Respeto a las personas, a su dignidad y derechos, y al medio ambiente.
- Estructura de comités especializados en cuestiones estratégicas y de gestión de riesgos.
- Comité de Sostenibilidad de Softys.
- Comité de Sostenibilidad Corporativa – Gestiona las dimensiones económica, social y medioambiental de la estrategia de sostenibilidad y supervisa el cumplimiento de los objetivos relacionados.

NUESTRO OBJETIVO ES CRECER EN MADERA,

un mercado amplio con un alto potencial de crecimiento y espacio para reemplazar materiales no renovables.



FORESTAL

Aumento de la base forestal en Brasil mediante adquisiciones y acuerdos con terceros.



MADERA

Adquisición de Powell Valley, empresa dedicada a la elaboración de molduras y otros productos de especialización en madera en USA.



ENERGÍA

Evaluación de proyectos de energía eólica y fotovoltaica en Brasil y Chile.



PROYECTO BIOCMPC

US\$ 530 millones INVERSIÓN

350.000

AUMENTO DE
CAPACIDAD ANUAL
(tons)

1.950.000

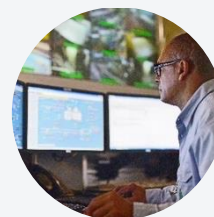
CAPACIDAD FINAL
LÍNEA GUAÍBA II
(tons)

100% EJECUTADO EN 1T24

MODERNIZACIÓN Y EXPANSIÓN DE PLANTA GUAÍBA



Nueva Caldera de
Recuperación
Energía limpia
Reducción de 60% GEE BR



Centro de Control Ambiental
Espacio para gestión ambiental
completa de las operaciones



Aumento de capacidad
productiva



PROYECTO BIOCMPC EN BRASIL



PROJECT OF THE YEAR 2024

ENGINEERING-CONSTRUCTION-
INFRASTRUCTURE A NIVEL
GLOBAL



**Project
Management
Institute.**
Santiago, Chile



Reducción de Cash Cost de Guaíba I y II



Autosuficiencia de Madera Pulpable



Contribución a metas
medio-ambientales



Creación de trabajo local



Inversión en comunidad local



PROYECTO NATUREZA EN BRASIL

Proyecto integral que combina industrialización, silvicultura asociativa sustentable, conservación y promoción cultural.

US\$ 4.5 BILLION

Inversión

Hasta 2.500.000 tons de BHKP

Capacidad del Proyecto

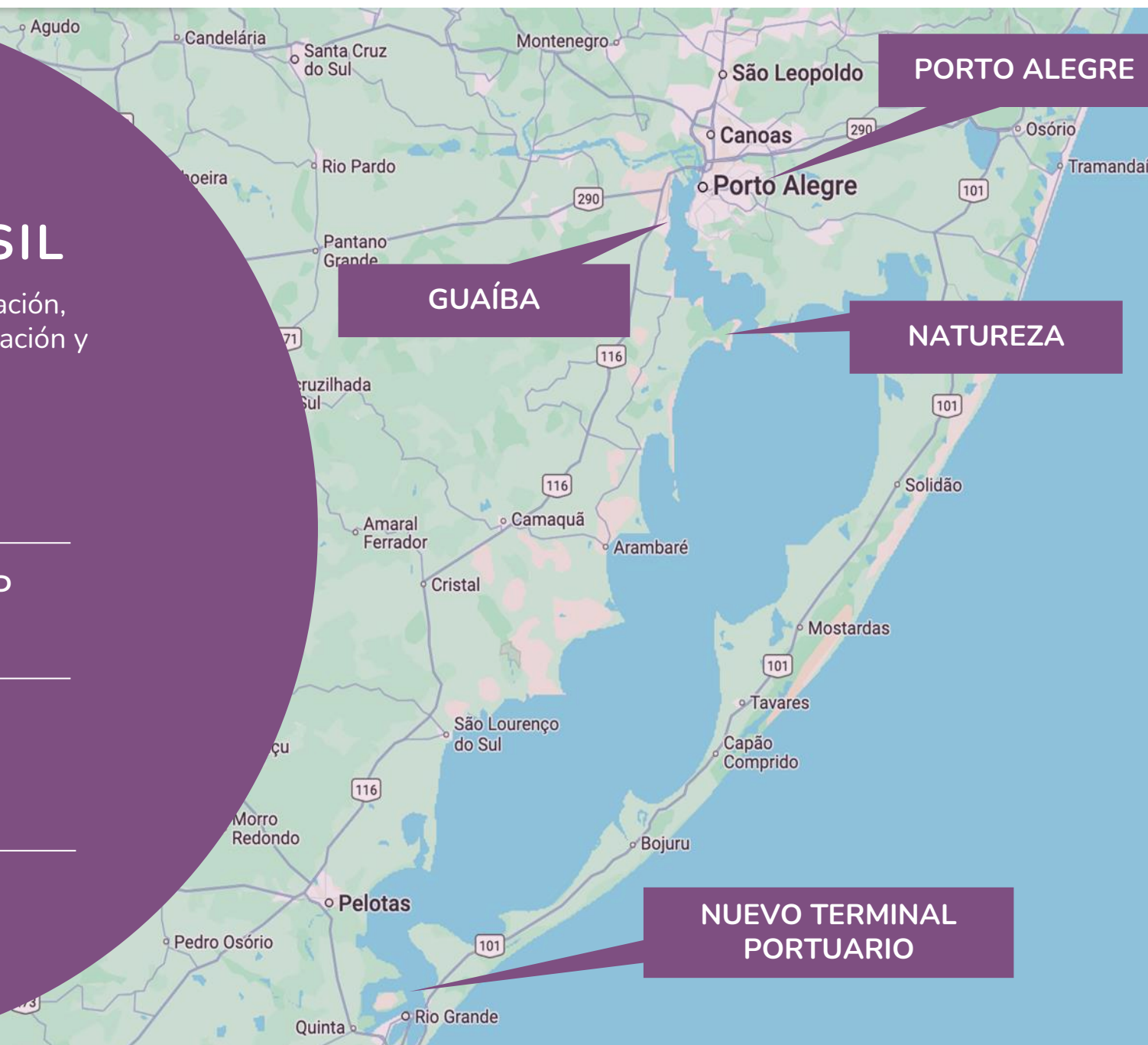
Mediados de 2026

Aprobación de Directorio
Empresas CMPC

2029

Puesta en marcha

Fuente: CMPC



PORTO ALEGRE

GUAÍBA

NATUREZA

NUEVO TERMINAL
PORTUARIO





SOFTYS

Fuente: CMPC

MERCADOS LÍDERES

- Expansión en línea con el crecimiento orgánico del mercado.
- Inversiones para aumentar la eficiencia de los procesos.



MERCADOS DE CRECIMIENTO

- Continuar analizando alternativas de inversión para aumentar las participaciones de mercado.
- Aprovechar las sinergias para maximizar el rendimiento de la inversión



Maquina Papelera
México
• 30.000 tons papel tissue



Brasil (2T22)
• R\$ 1.138 mim
• 100.000 tons papel tissue



• Brasil (4T19)
• R\$ 1.303 mm
• 135.000 tons papel tissue

PRODUCTOS DE PERSONAL CARE

- Aumentar participación del segmento de Cuidado Personal



Pañales de bebé - Brasil
• 2 nuevas líneas de pañales regulares
• 1 nueva línea de baby pants



PI Mabe em México (2023)
• Adquisición por MXN\$ 5.488 millones
• 26 líneas de pañales de bebé y adulto, y productos de cuidado femenino



BIOPACKAGING



Análisis de oportunidades de crecimiento orgánico e inorgánico



Modernización y eliminación de cuellos de botella en procesos productivos



Iguaçu Celulose, Papel S.A.
Adquisición: **2022**



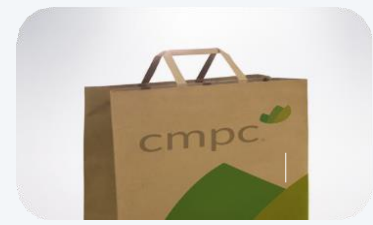
GENERANDO SOLUCIONES INNOVADORAS QUE COMPLEMENTAN NUESTRO PORTAFOLIO DE PRODUCTOS Y SATISFAGAN LAS NECESIDADES ESPECÍFICAS DE NUESTROS CLIENTES



MATERIA PRIMA NATURAL Y RENOVABLE



PROCESOS BASADOS EN LA CIRCULARIDAD



PRODUCTOS BASADOS EN LA BIOECONOMÍA



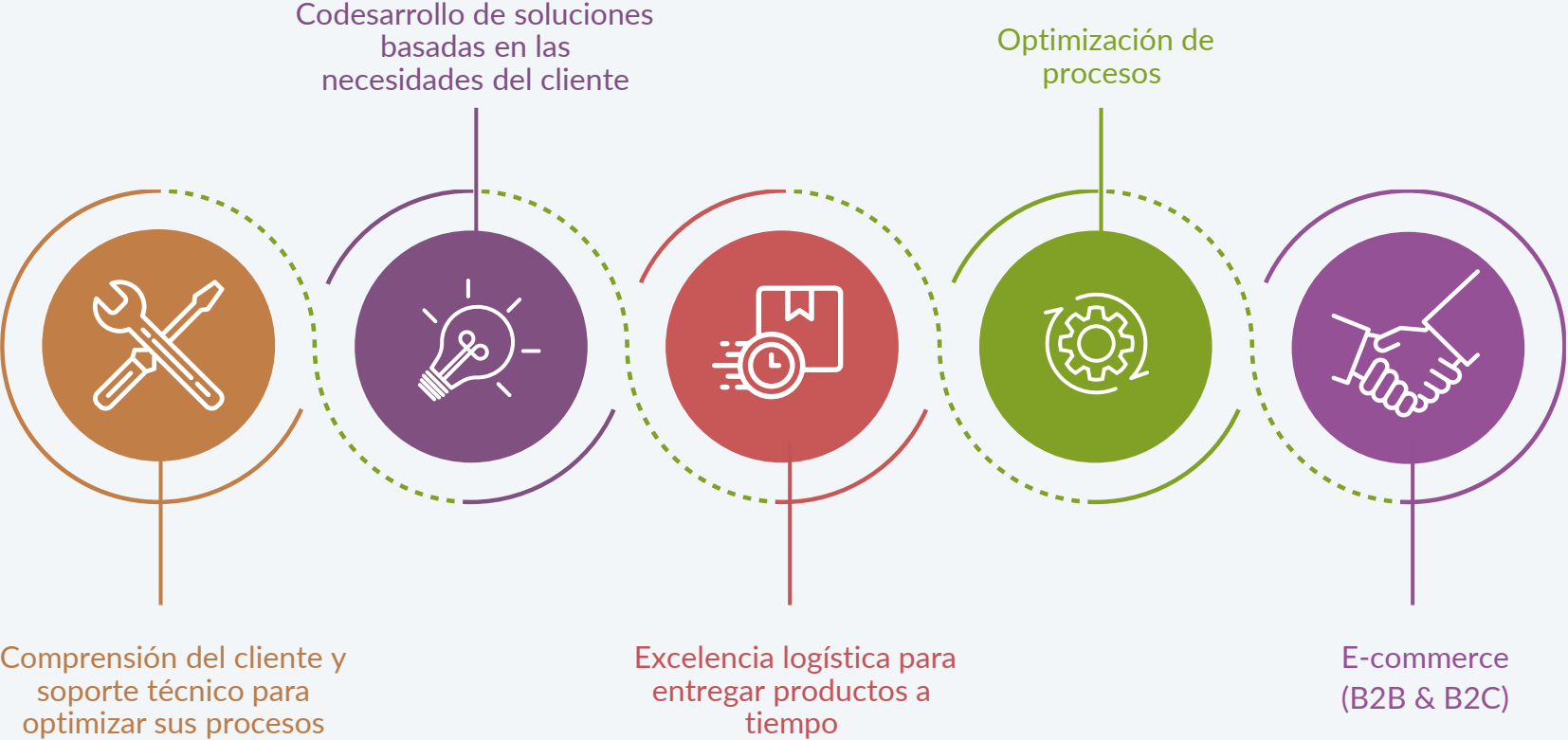
OPTIMIZACIÓN Y MEJORA CONTÍNUA



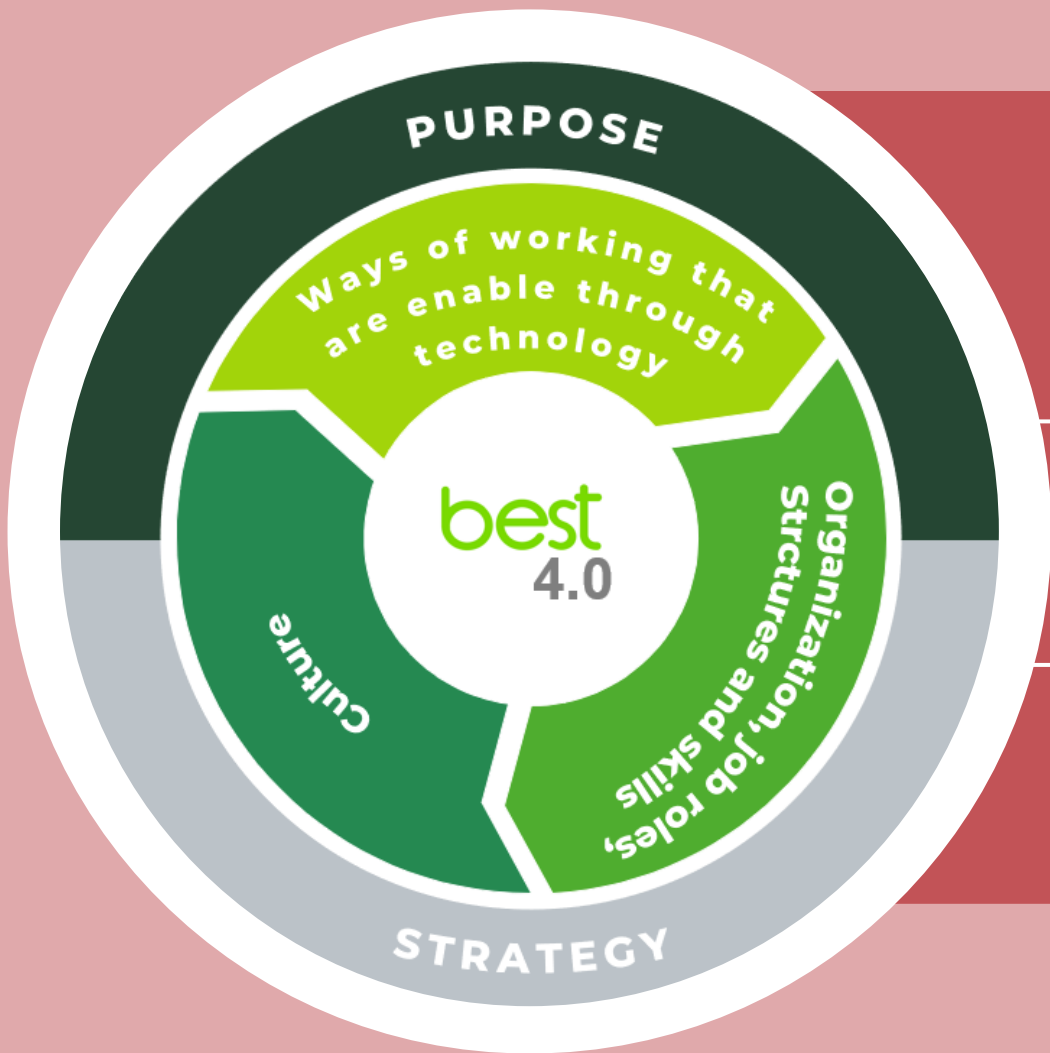
INNOVACIÓN SOCIAL



FOCO EN LAS NECESIDADES DEL CLIENTE, INNOVANDO Y DESARROLLANDO SOLUCIONES JUNTO A ELLOS



MAXIMIZAR NUESTRAS VENTAJAS COMPETITIVAS (BEYOND FIBER) AL SER PARTE DEL PERCENTIL 10 EN PRODUCTIVIDAD Y EFICIENCIA.



Excelencia operacional basada en tecnología

Optimización de la compra y contratos

Eficiencia en los procesos de oficina

NECESITAMOS TENER EL MEJOR EQUIPO PARA EJECUTAR NUESTRA ESTRATEGIA 2030



MANTENER A LAS PERSONAS EN EL CENTRO

- Diversidad Mujeres: 25% del total y 30% en posiciones de liderazgo
- Top 10 empleador
- Una cultura saludable para generar la motivación de ir por más



PREPARA EL TALENTO PARA CRECER

- 2x pipeline/sucesores
- Gobernanza y estructura internacional



ACEPTAR LA TRANSFORMACIÓN

- Agilidad y organización horizontal
- Cultura internacional

ANEXOS

01

CAPACIDADES
DE PRODUCCIÓN

02

FUNDAMENTOS DE LA
INDUSTRIA

03

RESULTADOS
CONSOLIDADOS 3T24

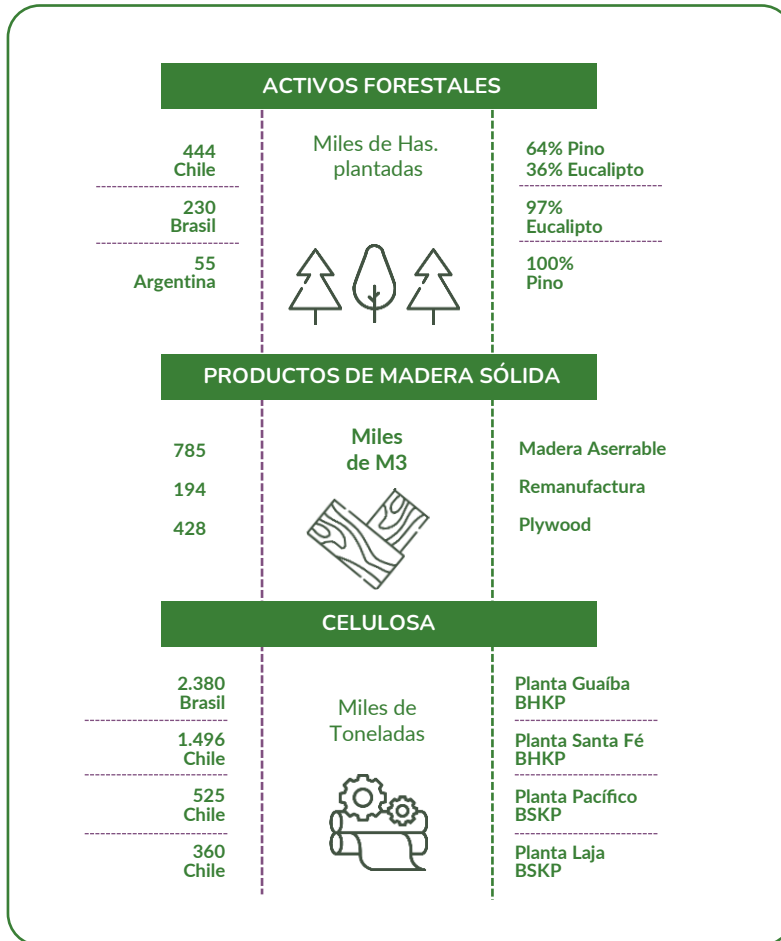
04

SOSTENIBILIDAD

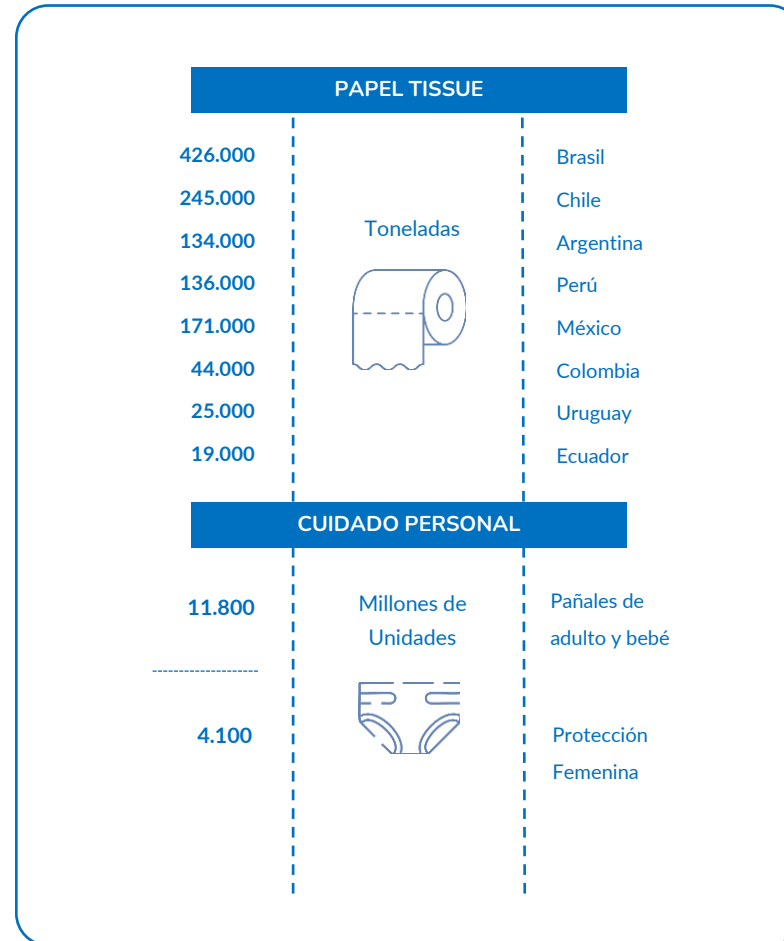
VIVE LO
NATURAL

01. CAPACIDADES DE PRODUCCIÓN

CELULOSA



SOFTYS



BIOPACKAGING

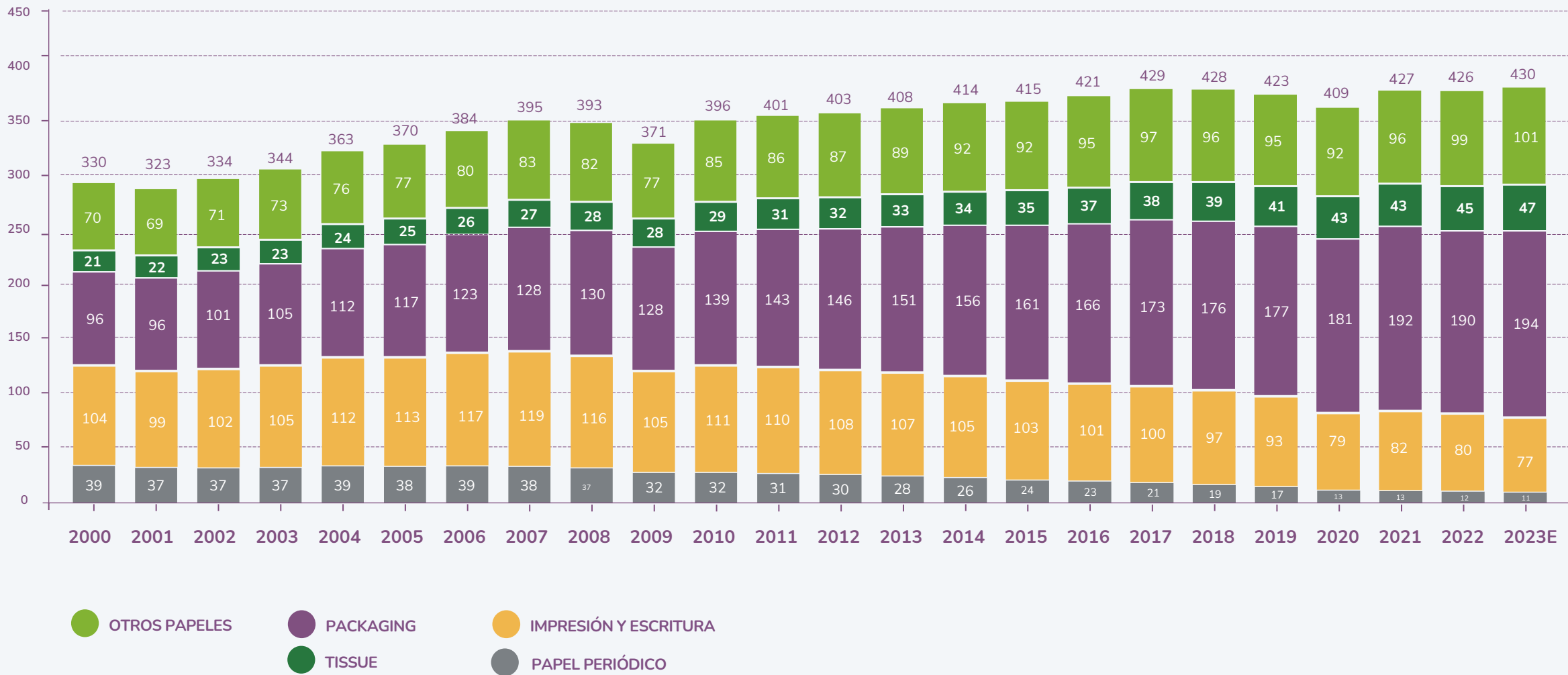


(*) Celulosa ocupada de manera integrada al negocio de Biopackaging.



02. FUNDAMENTOS DE LA INDUSTRIA

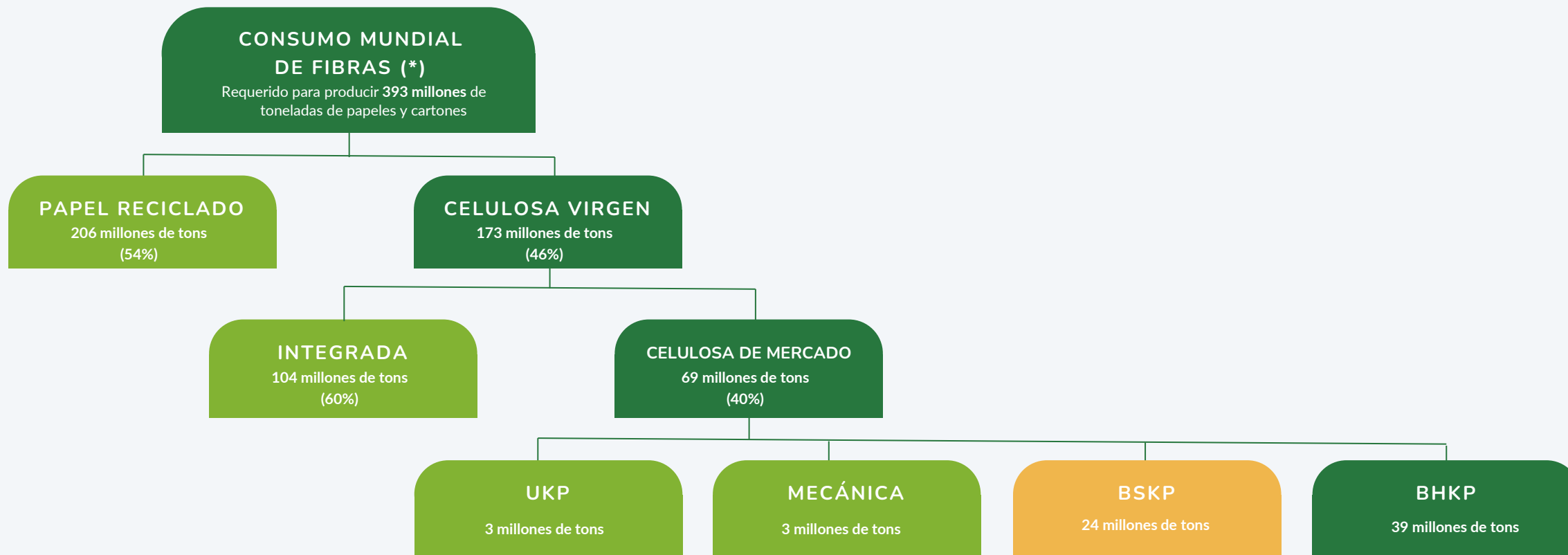
DEMANDA GLOBAL DE PAPEL



Fuente: RISI 2023. Cifras en millones de toneladas.



02. FUNDAMENTOS DE LA INDUSTRIA DINÁMICAS DEL MERCADO DE CELULOSA



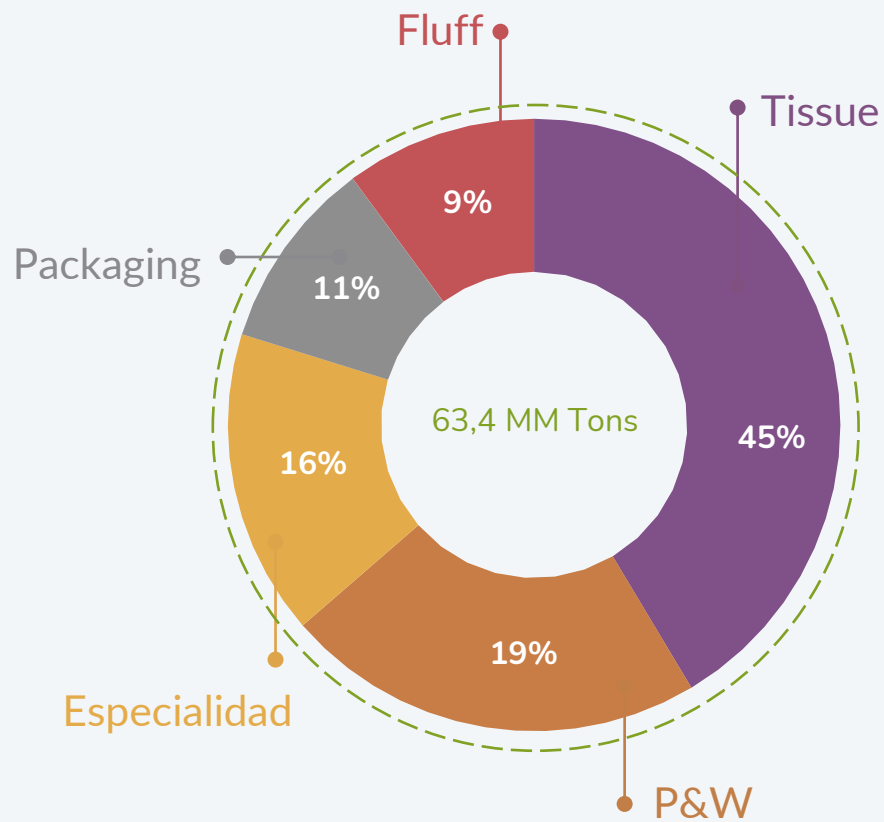
Fuente: Hawkins Wright, agosto de 2024

(*) De este consumo, 14 millones de toneladas corresponden a "Non-wood fibre" y "Chemical Pulp".

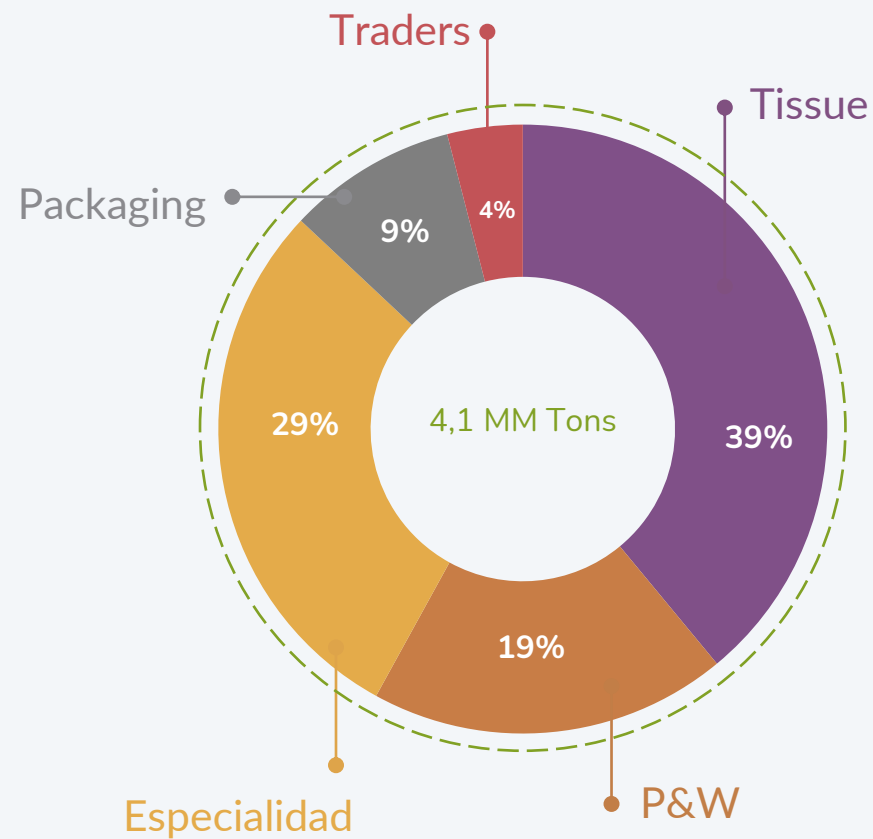
02. FUNDAMENTOS DE LA INDUSTRIA



CELULOSA DE MERCADO POR USO FINAL
INDUSTRIA



CELULOSA DE MERCADO POR CLIENTE FINAL
EMPRESAS CMPC S.A.





02. FUNDAMENTOS DE LA INDUSTRIA

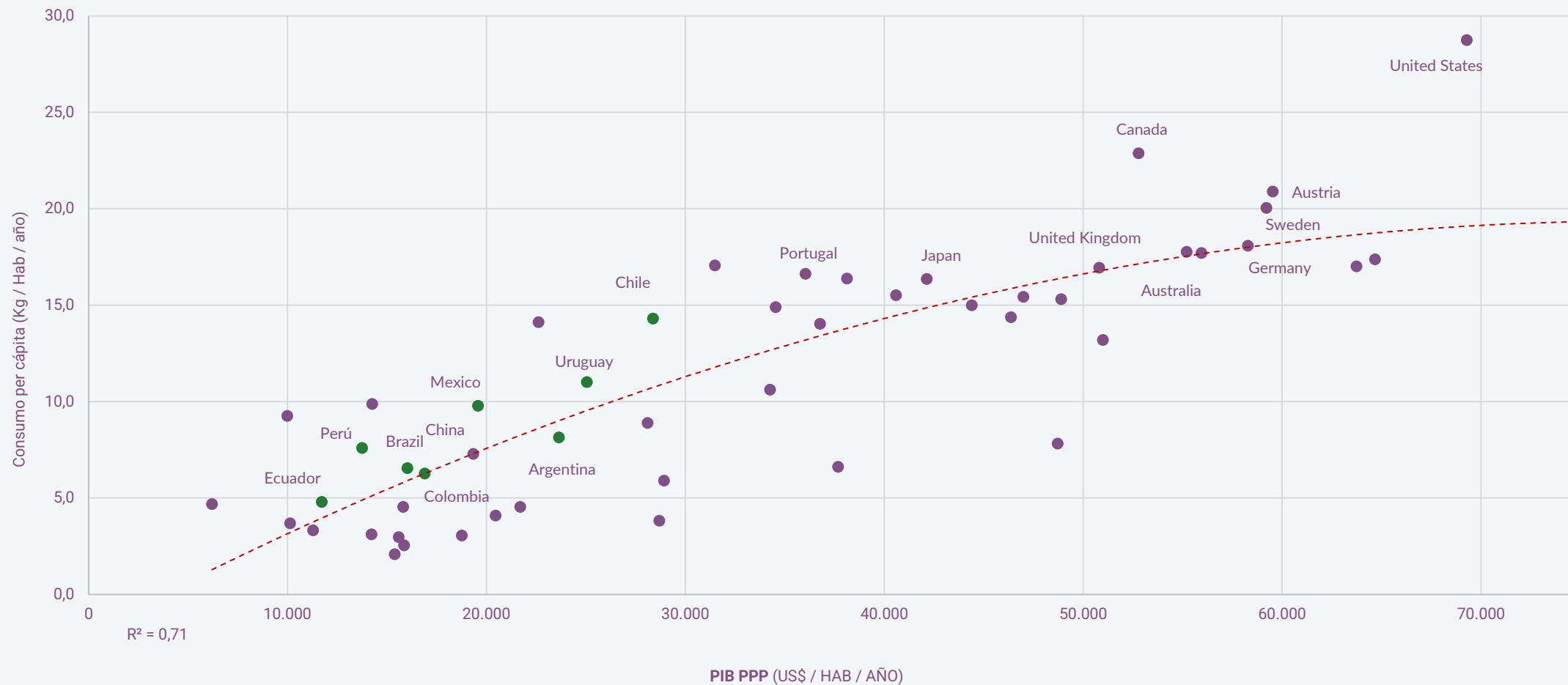
PROYECCIÓN DEMANDA DE CELULOSA POR USO FINAL

	2024 E (%)	2024 E (Mmton)	2028 E (%)	2028 E (Mmton)	TENDENCIAS
PACKAGING	11%	7,1	12%	7,9 (+11% +0,8 MMton)	<ul style="list-style-type: none"> E-commerce Crecimiento industrial países en desarrollo Soluciones de packaging sostenible
ESPECIALIDAD	16%	10,3	16%	10,6 (+3% +0,3 MMton)	<ul style="list-style-type: none"> Desarrollo de nichos Cambio climático
FLUFF y TISSUE	54%	34,6	57%	37,7 (+8% +3,1 MMton)	<ul style="list-style-type: none"> Mayor utilización productos de limpieza Envejecimiento de la población
IMPRESIÓN Y ESCRITURA	19%	12,2	15%	9,9 (-23% -2,3 MMton)	<ul style="list-style-type: none"> Digitalización Cambio climático
DEMANDA TOTAL		64,1		66,1 (+3%, +2,0 MMTON)	



02. FUNDAMENTOS DE LA INDUSTRIA

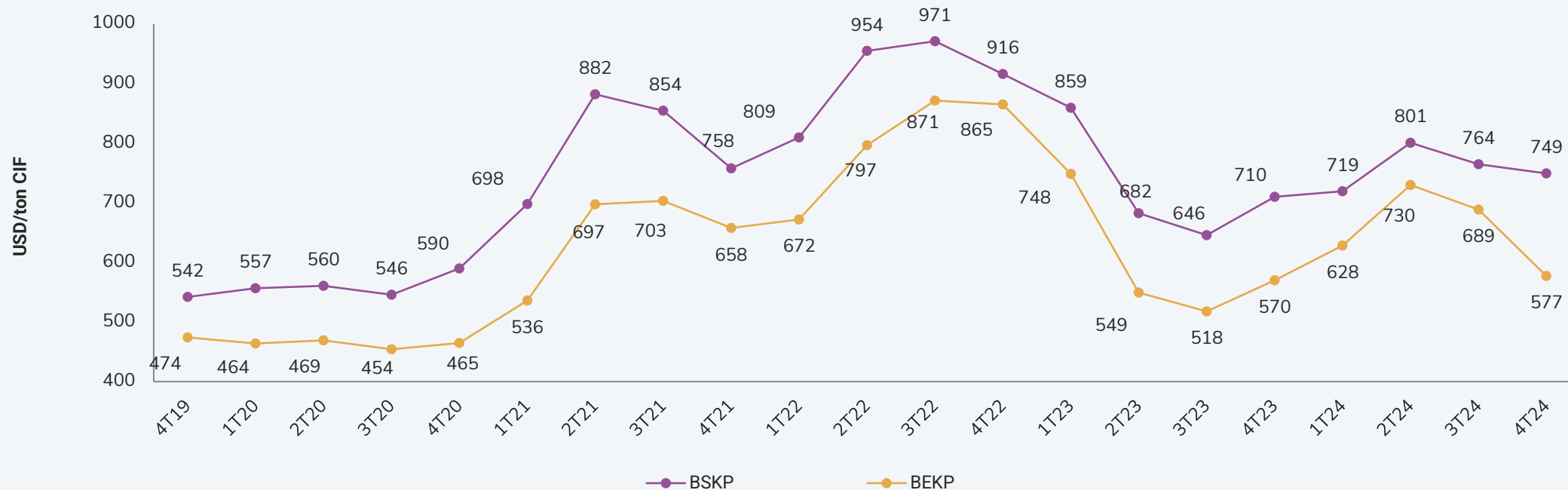
DINAMICAS DE LA DEMANDA DE PAPEL TISSUE





02. FUNDAMENTOS DE LA INDUSTRIA

EVOLUCIÓN PRECIOS DE CELULOSA US\$/TONELADAS CIF





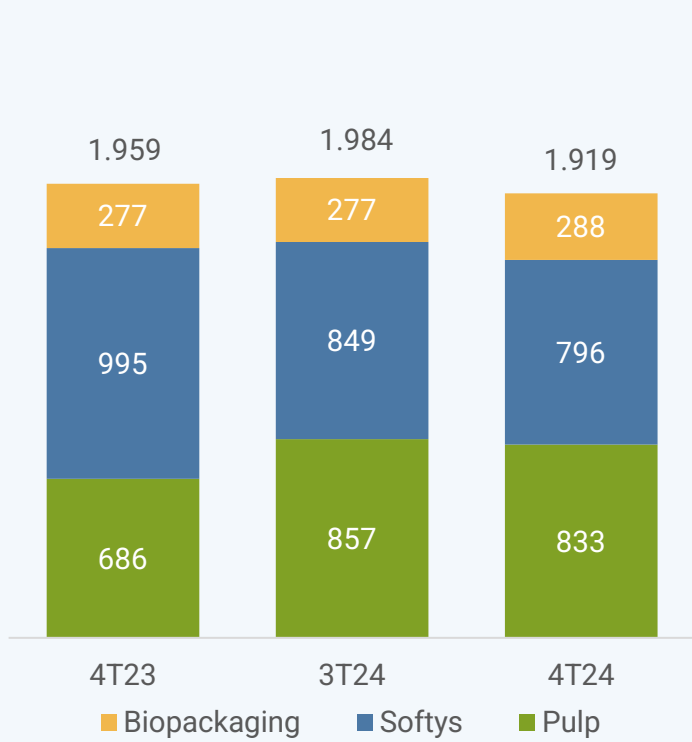
02. FUNDAMENTOS DE LA INDUSTRIA

	2024 E (%)	2024 E MMton	2028 E (%)	2028 E MMton
NORTE AMÉRICA	12%	7,5 MMton	11%	7,8MMton
WESTERN EUROPE	21%	12,1 MMton	18%	12,2 MMton
EASTERN EUROPE	5%	2,9 MMton	5%	3,2 MMton
AMÉRICA LATINA	6%	4,1 MMton	7%	4,5 MMton
JAPÓN	3%	1,9 MMton	4%	2,0 MMton
CHINA	39%	26,5 MMton	43%	29,1 MMton
OTROS	13%	9,1 MMton	14%	9,7 MMton
DEMANDA TOTAL		64,1 MMton		68,9 MMton

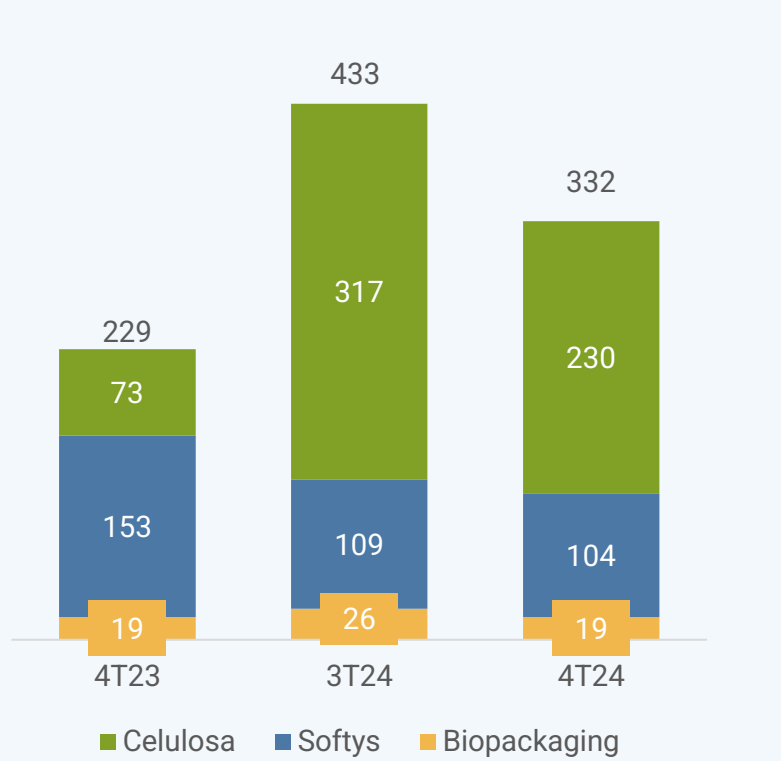
03. RESULTADOS CONSOLIDADOS 4T24



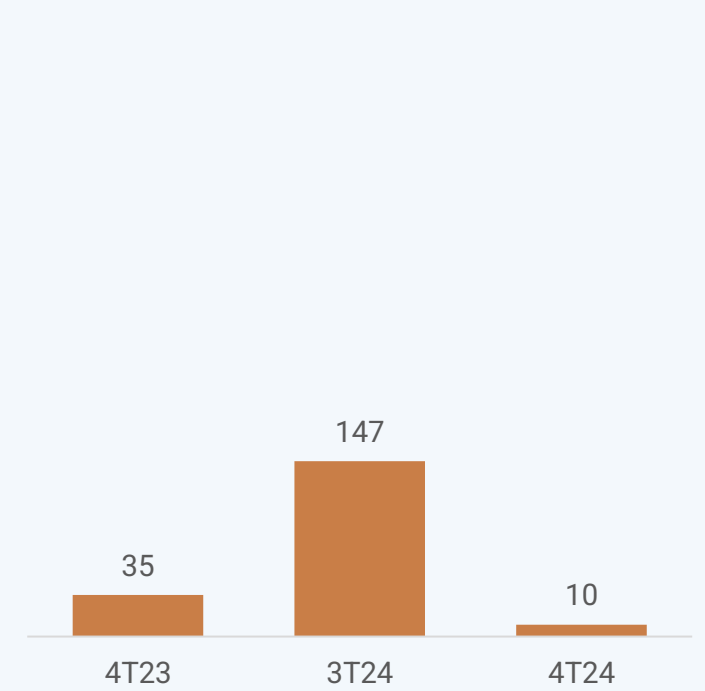
VENTAS POR SEGMENTO



EBITDA POR SEGMENTO



UTILIDAD NETA

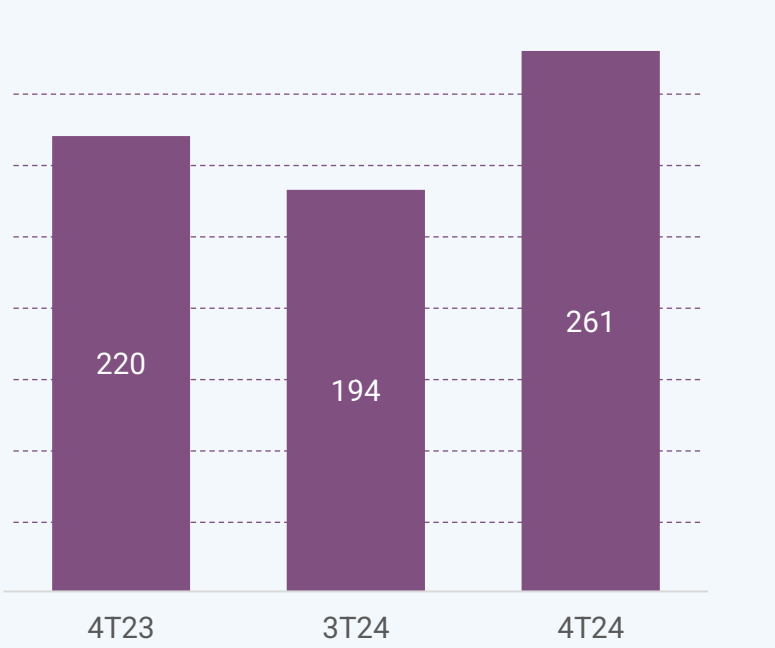


Fuente CMPC. Cifras en millones de USD.
Descalce de total EBITDA debido a Ajustes y Eliminaciones.

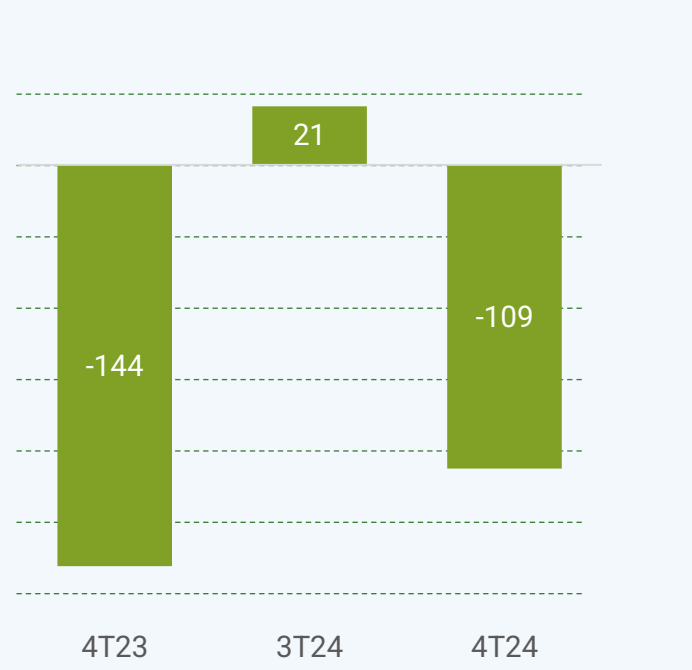
03. RESULTADOS CONSOLIDADOS 4T24



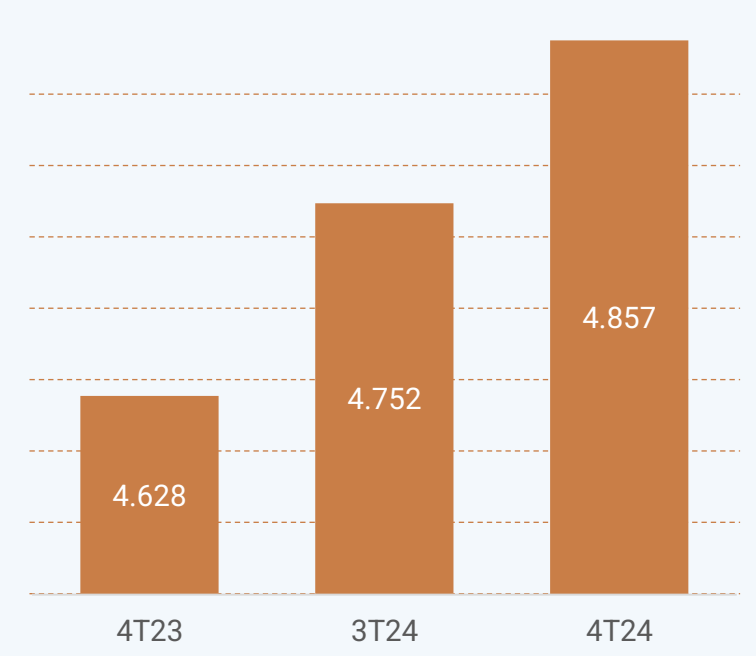
INVERSIONES



FLUJO LIBRE DE CAJA



DEUDA NETA

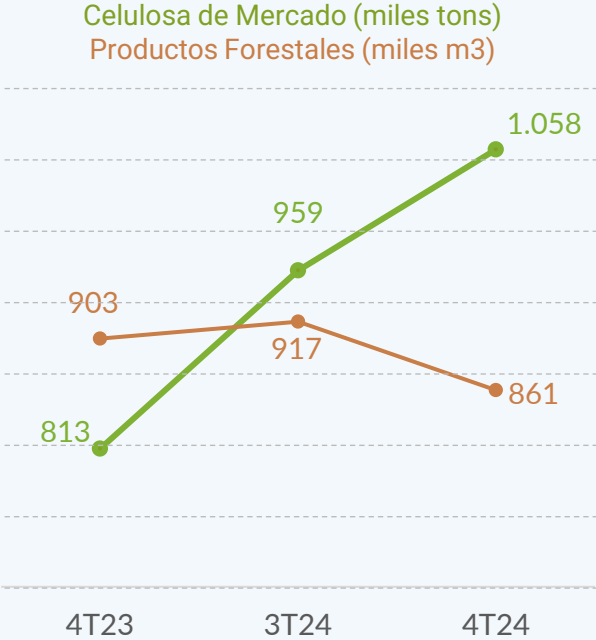


Fuente CMPC. Cifras en millones de USD.

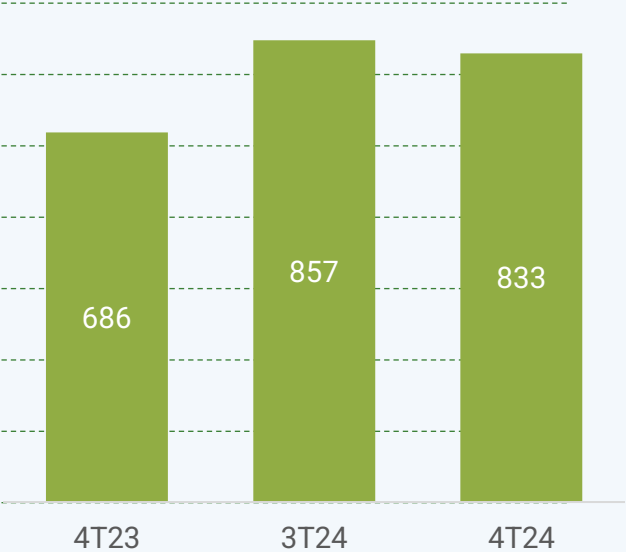
CELULOSA



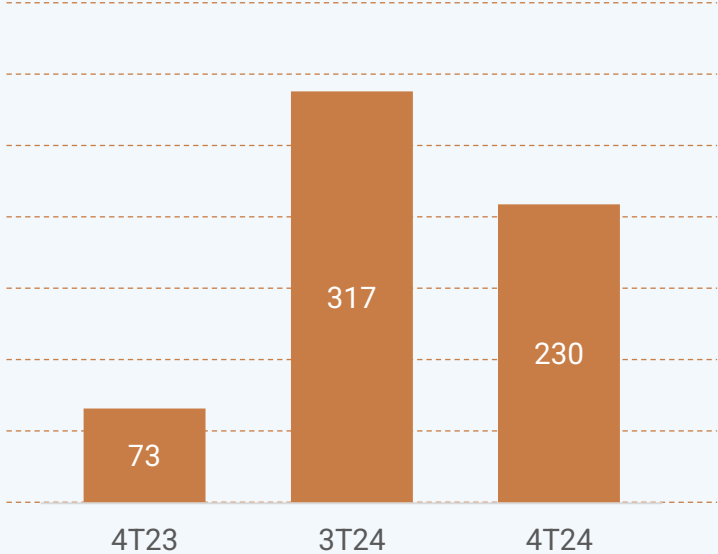
VOLUMEN



VENTAS



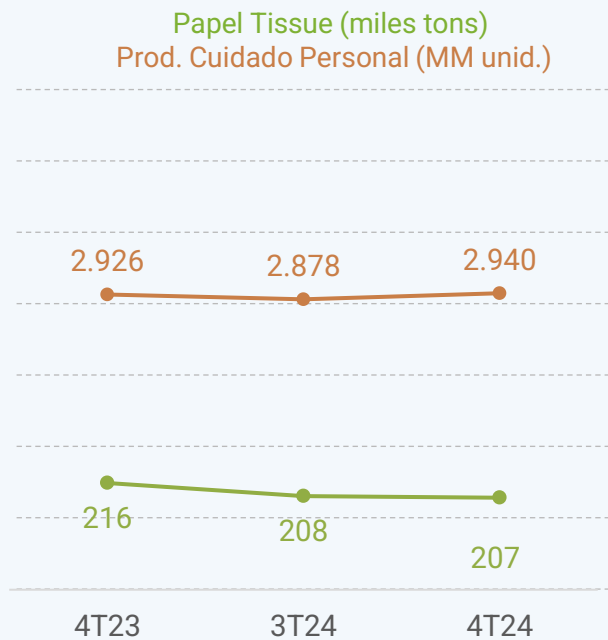
EBITDA



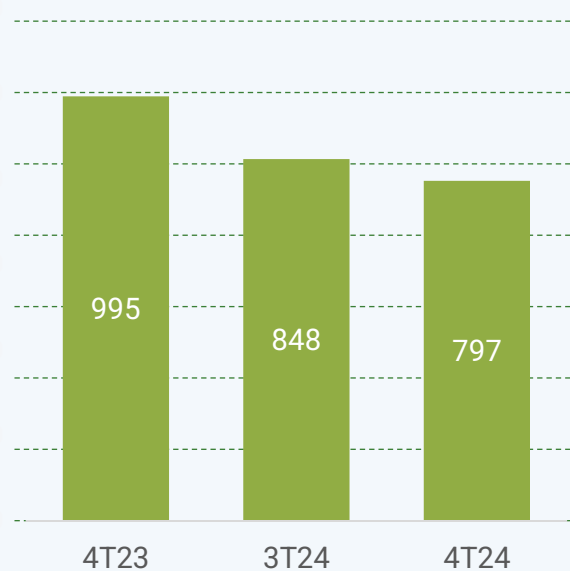
Fuente CMPC. Cifras en millones de USD.



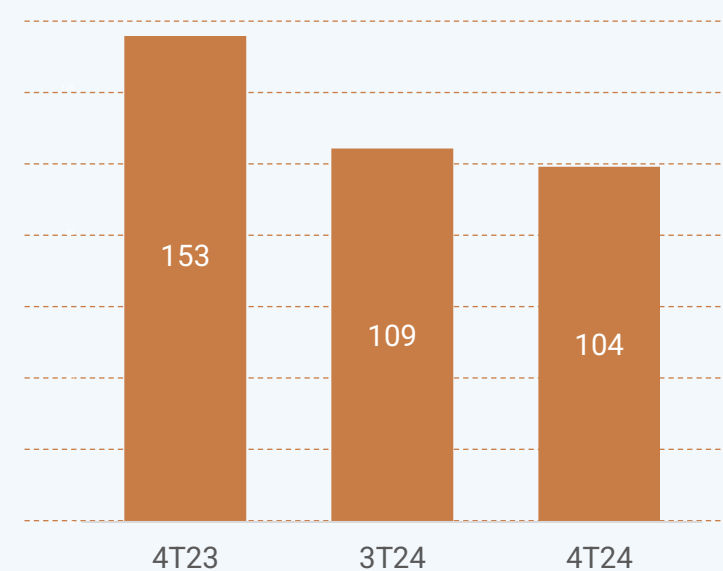
VOLUMEN



VENTAS



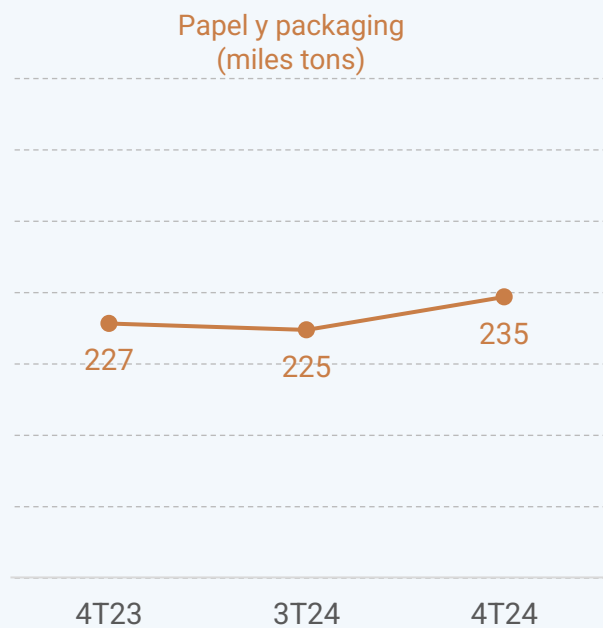
EBITDA



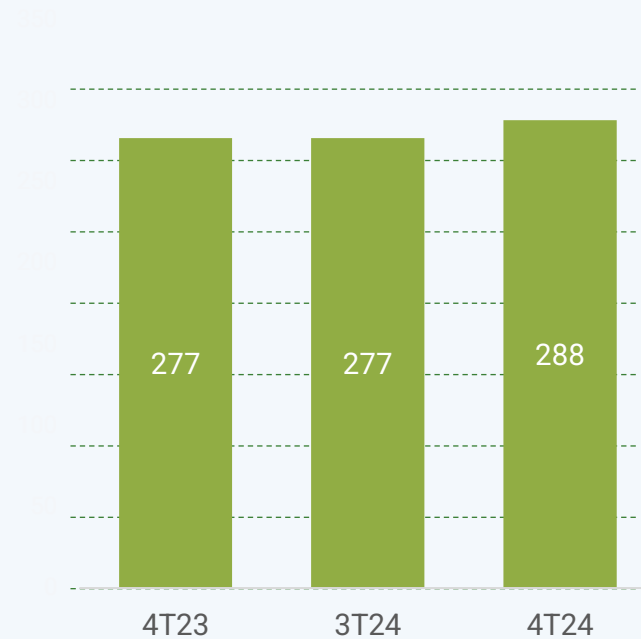
BIOPACKAGING



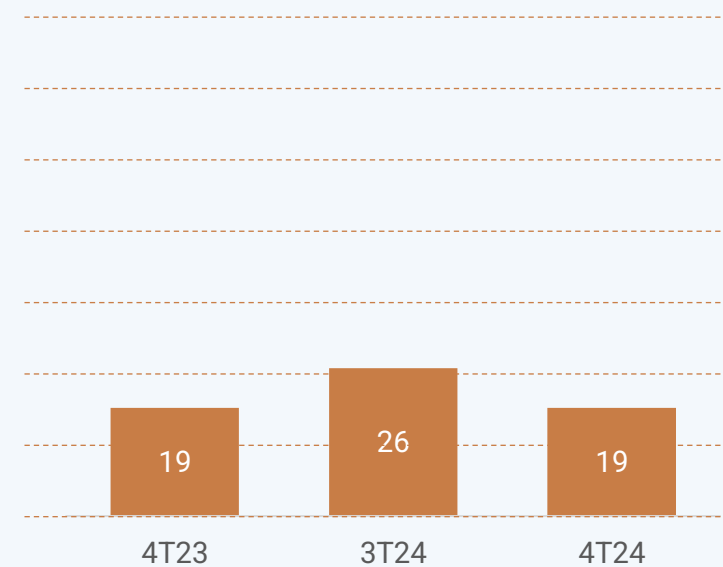
VOLUMEN



VENTAS

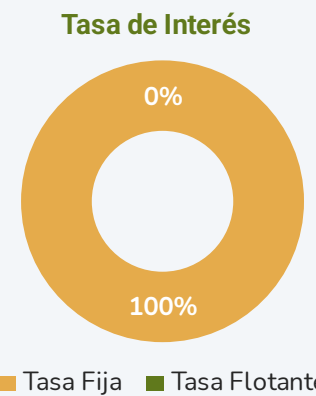
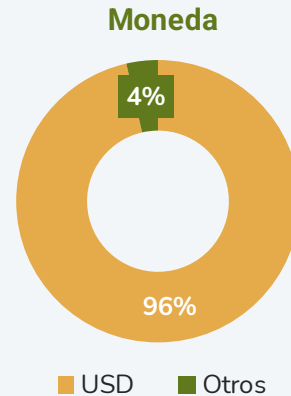
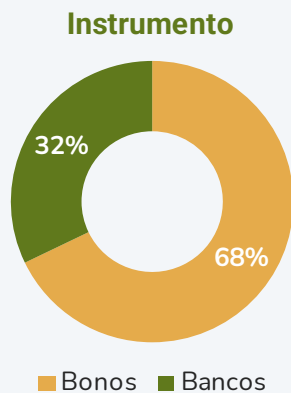


EBITDA

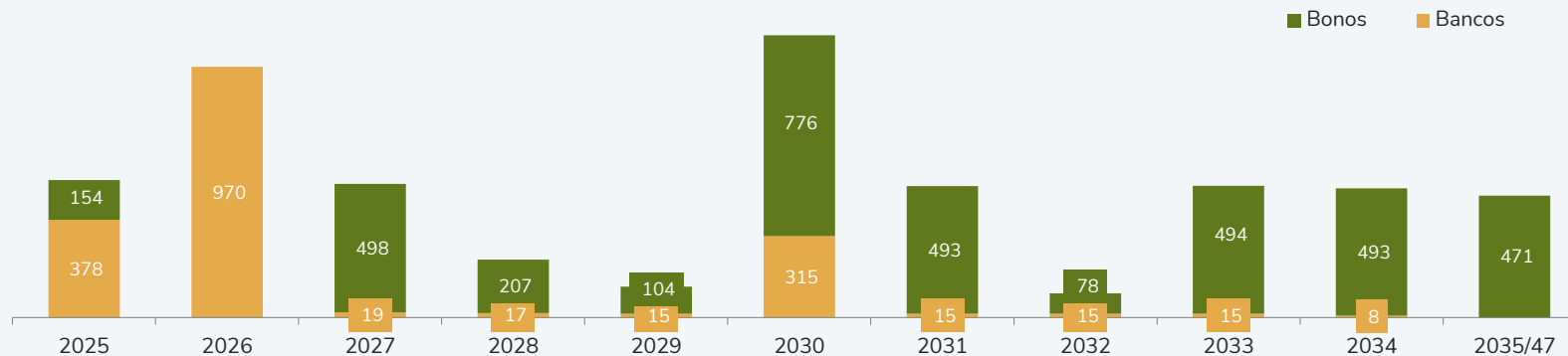


03. RESULTADOS CONSOLIDADOS 4T24

DEUDA FINANCIERA



PERFIL DE VENCIMIENTOS DE DEUDA FINANCIERA (US\$ MM)

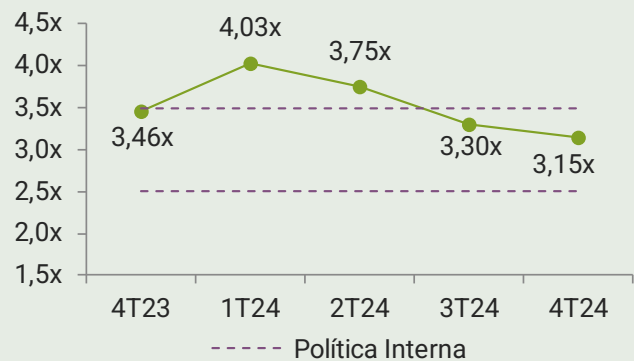


Fuente CMPC. Cifras en millones de USD.

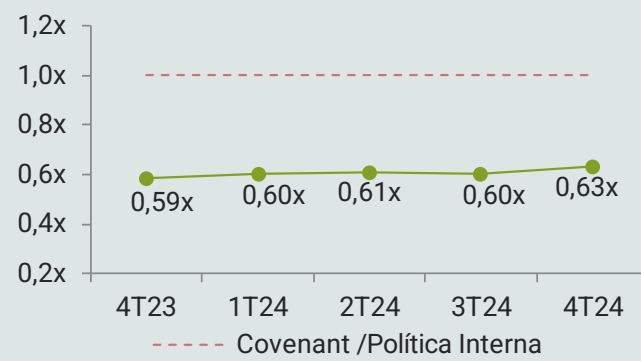
03. RESULTADOS CONSOLIDADOS 4T24



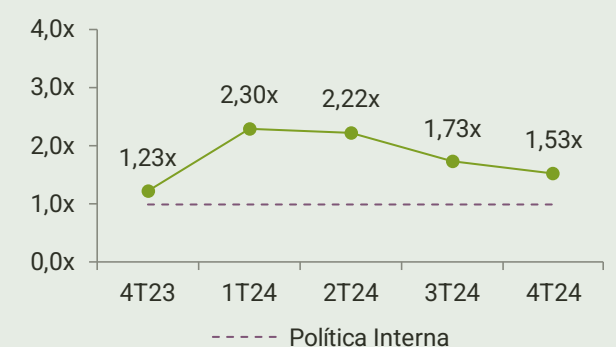
DEUDA NETA/EBITDA ¹



DEUDA NETA /PATRIMONIO²



LIQUIDEZ ³



Fuente: CMPC, a diciembre de 2024.

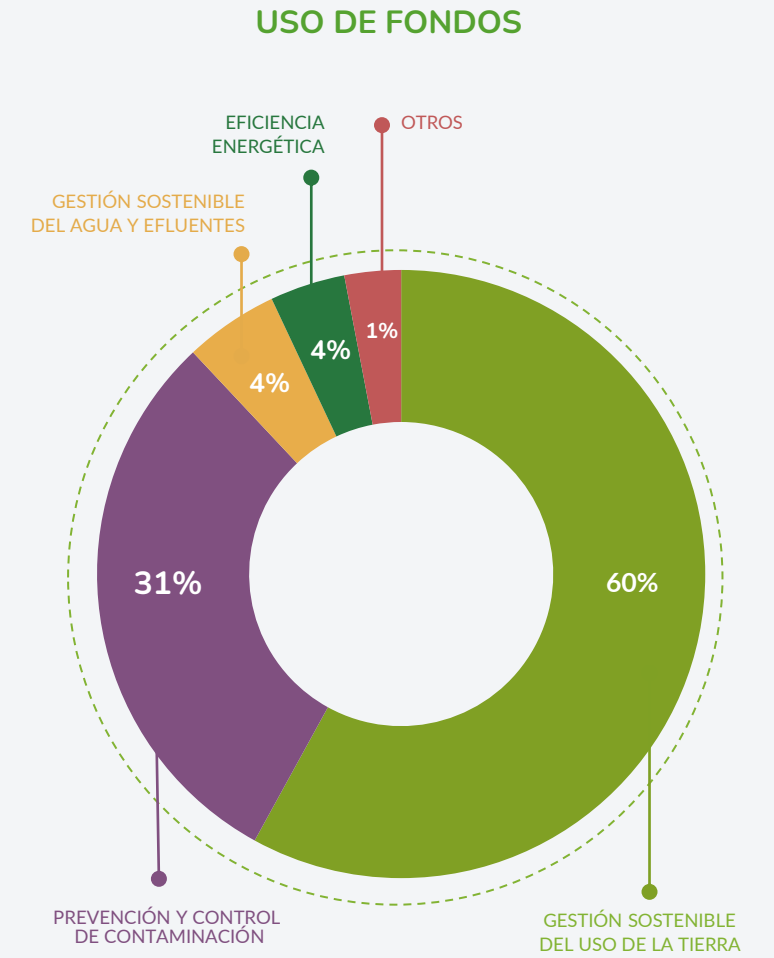
1 Deuda Neta / EBITDA: (Deuda Bruta - Efectivo y equivalentes al efectivo - Instrumentos de inversión de hasta 365 días) / EBITDA.

2 Patrimonio = Patrimonio Atribuible a los Propietarios de la Controladora + Participaciones No Controladoras.

3 Liquidez = (Caja + Líneas comprometidas no desembolsadas) / Amortizaciones 12m y Gastos Financieros Netos 12m.

04. SOSTENIBILIDAD

FINANCIAMIENTO SOSTENIBLE



04. SOSTENIBILIDAD RECONOCIMIENTOS



El prestigioso índice global Dow Jones Sustainability Index (DJSI) reconoció a CMPC como la empresa más sostenible del mundo (Top #1) en el rubro Paper & Forest, en 2024, por segundo año consecutivo .



CMPC fue incluida en el S&P Sustainability Yearbook 2024, la publicación más completa de sostenibilidad corporativa. Fue reconocida dentro del top 1% con mayor puntaje del S&P Global ESG Score 2023



CMPC al 2022 obtiene doble A en categorías de Cambio Climático y Bosques, junto con eso obtiene una categoría de A- en Aguas.



CMPC fue incluida en el índice de VigeoEiris de Mercados Emergentes compuesto por las empresas con el mejor desempeño en temas ASG



CMPC forma parte del índice FTSE4Good desde 2015 reconociendo el compromiso de la Compañía por la responsabilidad social corporativa y el desarrollo sostenible



**CONTACTO
RELACIÓN CON INVERSIONISTAS**

Claudia Cavada
claudia.cavada@cmpc.cl

Daniela Figueroa
daniela.figueroa@cmpc.cl